

PARTS LIST/ パーツリスト

HONDA ENGINE

GX160U1-SMX4

FOR MIKASA PRODUCTS

三笠製品用

803-10203

FOR MODEL/ 適用モデル

MVC-88GH/F70H/F80H/82H/70H/80V/82V
PLATE COMPACTOR
プレートコンパクター

MVH-120GH
HYDRAULIC REVERSIBLE SOIL COMPACTOR
バイプロコンパクター

MCD-012
CONCRETE CUTTER
コンクリートカッター

GE-5LH
POWER DRIVE UNIT
軽便エンジン盤

For EU/EXPORT MVC-88GH, F70H, F80H, 82H, F82H
 MVH-120GH
 MCD-012
 GE-5LH
For MQ MVC-70H (UK) , 80V, 82V
 MVH-120GH

MIKASA SANGYO CO., LTD.

三笠産業株式会社

PARTS REMARK INDEX

How to read the marks and remarks used in this parts book.

Section 1 : Explanation of Code Use In “MRK” Column

OO : Interchangeable between the new part and the old one.

XX : Not Interchangeable between new and old.

OX : New part is usable for the old machine but the old part is not usable for the new machine.

XO : The old part is usable for the new machine but the new part is not usable for the old machine.

Note : In case of the lack of interchangeability between the new part and old part, a new part may be used by replacing all other parts found in the assembly. In this case, refer to section 2 for instruction on identifying other parts involved in a new assembly.

AD : Newly established(added)

DC : Suspended(discontinued)

NC : Part number changed

QC : Quantity used has been changed

NS : Not supplied individually but supplied in an assembly or a group.

AS : Special part designed to allow interchangeability between new and old part.

CR : Correction

Section 2 : Items Found In “Remark” Column

Serial Numbers — Where indicated, this indicates a serial number range (inclusive) where a particular part is used.

Model Number — Where indicated, this shows that the corresponding part is utilized only with this specific model number or model number variant.

or * : All parts with the same number following # or * belong to the same assembly. this part cannot be interchanged individually with any other assemblies to replace an old part (indicated by #), with a new part(indicated by *), then all other parts of that assembly must be replaced with new ones.

Note : If more than one of the same reference number is listed, the last one listed indicates newest(or latest)part available.

Section 3: Example

REF NO.	PART NO.	PART NAME	QTY	MRK	REMARKS
457(1)	5122-09230	Hinge Metal, Upper/24g	1		-1070 #3 (5)
457(2)	5072-09420	Hinge Metal, Upper M16	1	OX(3)	U1071-(6) *3(7)

(1) Old part

(2) New part

(3) New part usable with old machine, but old part not usable with new machine (reference section 1).

(4) Old part number is used through this machine serial number.

(5) Old part, used in an assembly with other parts marked with #3. To use this part on a new machine, all other parts in this assembly must be replaced with old ones.

(6) New part put into use starting with this serial number and is still current.

(7) New part used in an assembly with other parts marked *3, to use this part as a replacement for an old part, all other *3 marked parts must be changed at the same time.

Section 4: Items Found In “MK2” Column

(only for suspended products)

! OO (“OO” is shown in figure) : The part shown in lower line is supplied.

! SD : Not available due to termination of production.

! NS : Not supplied individually, but supplied in an assembly or a group.

! PD : Supplied as unit product.

SS : Not available after stock run out.

(The contents of this parts catalog are subject to change without notice.)

部品変更マークの見方

1. パーツリスト中で使用されている項目および記号の意味は下記の通りです。

MRK欄の記号の意味

- OO : 新、旧部品は相互に互換性あり
- XX : 新、旧部品は相互に互換性無し
- OX : 新部品は、旧部品の代わりに使用できます。その逆は使用できません。
- XO : 旧部品は、新部品の代わりに使用できます。その逆は使用できません。
- AD : 新規追加使用となった部品
- DC : 使用を中止した部品
- NC : 部品コードナンバーの変更
- QC : 使用個数の変更
- NS : 単品での販売をしない部品
- AS : 部品変更に伴い新旧部品の互換性を持たせるための特殊部品
- CR : 誤記訂正 (正規部品)

注記1 : 個々の新、旧部品で互換性が無い場合でも、複数の部品を同時に交換する事により、新部品を旧部品の代わりに使用できる場合が有ります。この場合、下記のREMARKS (備考) 欄に記号*O, #Oが記入されています。

MK 2 欄の記号の意味

- !OO (OO内は数字) : 供給する補用部品の互換部品番号 (MK 2 欄に!のある部品は供給出来ません)
- !SD (SD) : 生産終了等のため供給出来ない部品
- !NS (NS) : 単品での販売を行わない部品 (アッシでの販売)
- !PD (PD) : 製品価格表に価格が表記されており、部品での販売をしない部品 (製品で販売)
- SS : 生産終了等のため在庫の販売終了後は供給出来ない部品

REMARKS (備考) 欄の記号の意味

- *O, #O : 互換性のある部品グループを示します。 例) *1 : 新部品のグループ
#1 : *1に対応する旧部品のグループ
- OOOO : スペックNo. または製造番号OOOO号機まで使用
- OOOO- : スペックNo. または製造番号OOOO号機から使用
例) -1001 : 1001号機まで使用
1002- : 1002号機から使用

注記2 : 互換性の無い設計変更を行った場合、参考としてREMARKS (備考) 欄に適用号機またはスペックNo. を明記して有りますので、部品発注時にご参照ください。

注記3 : 部品表作成の都合上、MK 2 欄が省略される場合、各記号が指定欄以外に記入される場合および記号が重複する場合があります。

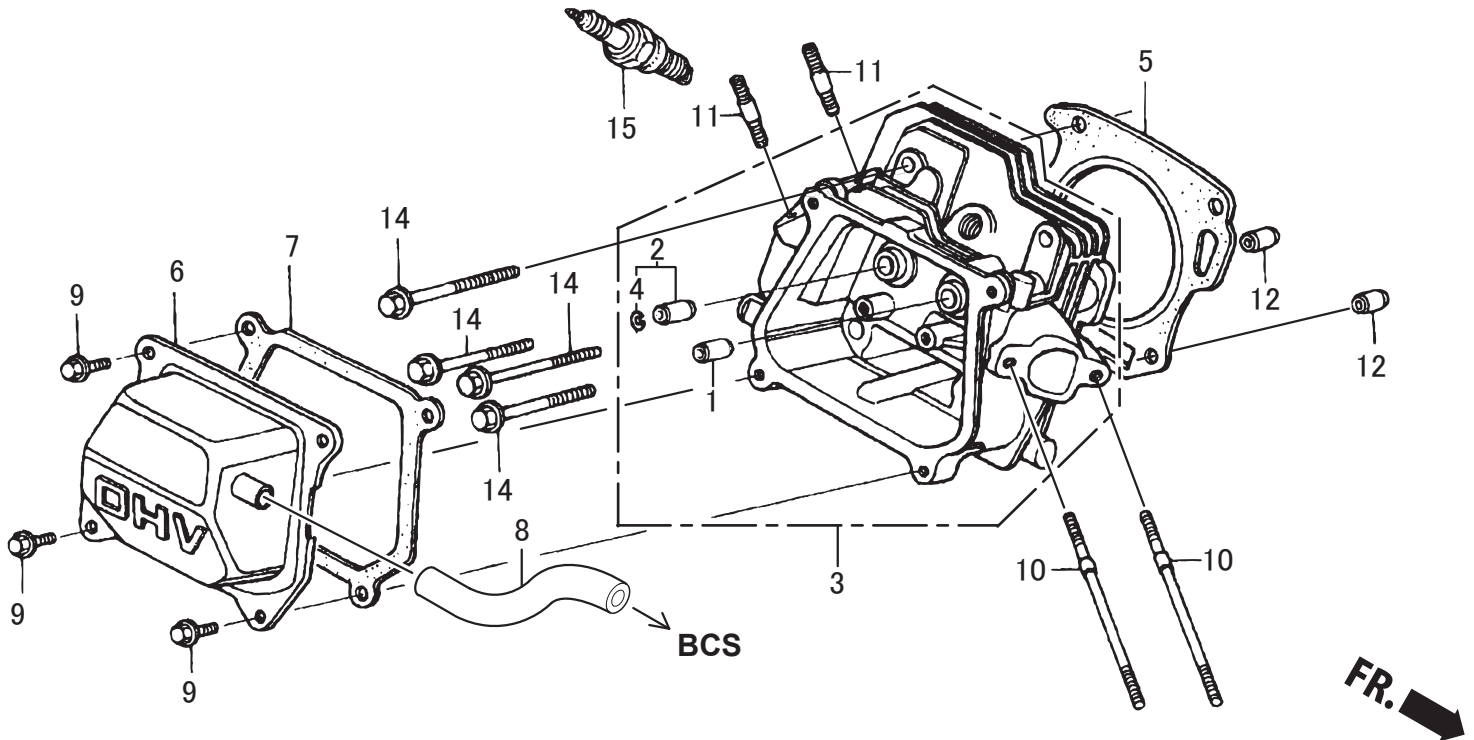
2. 使用例

Ref No.	PART No.	部品名称	Q'TY	MRK	REMARKS
1	1111-11111	リンク	1		
1	1111-22222	リンク	1	OO	
2	2222-22222	レバー	1		#1 -1150
2	2222-33333	レバー	1	XX	*1 1151-
3	3333-33333	コネクター	1	AD	*1 1151-

(注意 : 同一 Ref No. で示す部品は新旧両部品がある事を示します。この場合、旧部品の下に新部品を記し、旧部品との互換性を新部品のMRK欄に示します。)

- 1 OO 【OO】 部品番号 1111-11111 の旧リンクは、部品番号 1111-22222 の新リンク
に変更されたもので、新旧部品の相互に互換性があります。
- 2 #1 -1150 【XX】 部品番号 2222-22222 の旧レバーは、部品番号 2222-33333 の新レバー
と交換出来ません。
- 2 XX *1 1151- 【AD】 部品番号 3333-33333 の新コネクターは新規追加になった部品です。
【#1、*1】 旧部品のグループ (#1のマークで示した部品) は、新部品の
グループ (*1のマークで示した部品) と全ての部品を交換すること
により互換性があります。
- 3 AD *1 1151- 【-1150、1151-】 部品番号 2222-22222 の旧レバーは、製造番号 1150 号機まで
使用されています。また、部品番号 2222-33333 の新レバーと部品番号
3333-33333 の新コネクターは製造番号 1151 号機から使用されています。

1. CYLINDER HEAD / シリンダーヘッド



For EU/EXPORT
For MQ

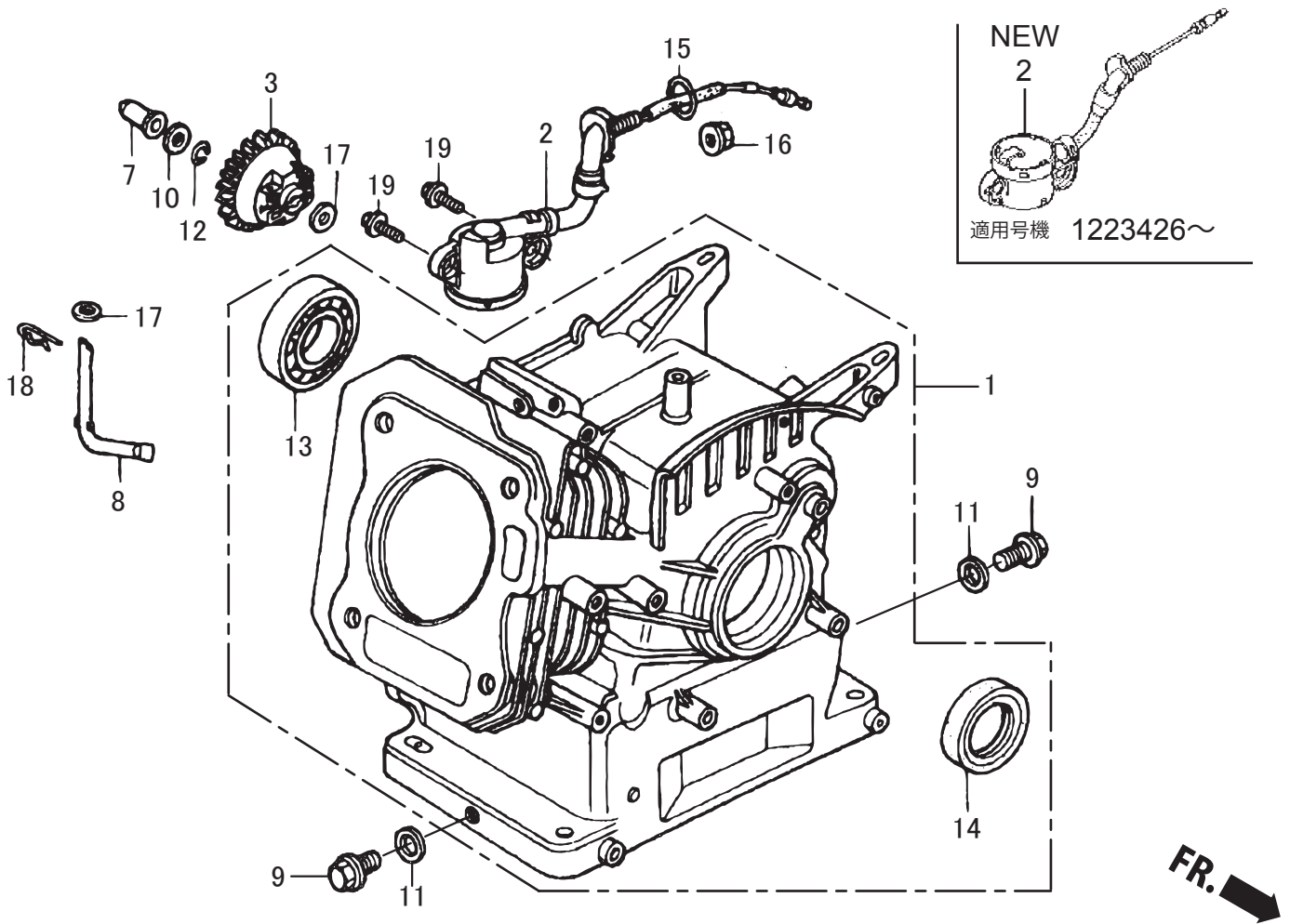
GE-5LH, MVC-88GH, F70H, F80H, 82H, F82H, MVH-120GH, MCD-012
MVC-70H (UK), 80V, 82V, MVH-120GH

2010/4/7

** BCJ **

REF NO.	PART NO.	PART NAME	部品名称	Q'TY	MRK	MK2	REMARKS
1	12204-ZE1-306	GUIDE, INLET VALVE (O. S.)	ガイド, INバルブ O. S / 部品出荷注意	1			
2	12205-ZE1-315	GUIDE, EXHAUST VALVE (O. S.)	ガイド, EXバルブ O. S / 部品出荷注意	1			
3	12210-ZH8-415	HEAD CP., CYLINDER/GX160K1	ヘッドCOMP, シリンダー / GX160K1	1			
4	12216-ZE5-300	CLIP, VALVE GUIDE	クリップ, バルブガイド	1			
5	12251-ZF1-800	GASKET, CYLINDER HEAD	ガスケット, シリンダーヘッド	1			
6	12310-ZE1-020	COVER COMP, HEAD	カバー CP, ヘッド / GX120, 160	1			
7	12391-ZE1-000	PACKING, HEAD COVER	パッキン, ヘッドカバー	1			
8	15721-ZH8-000	TUBE, BREATHER	チューブ, ブリーザー	1			
9	90013-883-000	FLANGE BOLT 6X12	フランジボルト 6x12	4			
10	90043-ZE1-020	STUD BOLT 6X112	スタッドボルト 6x112	2			
11	90047-ZE1-000	STUD BOLT 8X32	スタッドボルト 8x32	2			
12	94301-10160	KNOCK PIN 10X16	ノックピン 10x16	2			
14	95723-0806000	FLANGE BOLT 8X60	フランジボルト 8x60 * 5-5-2	4			
15	065-01404-80	SPARK PLUG EY45V	スパークプラグ BPR6ES / NGK	1			

2. CYLINDER BARREL / シリンダーバレル



For EU/EXPORT
For MQ

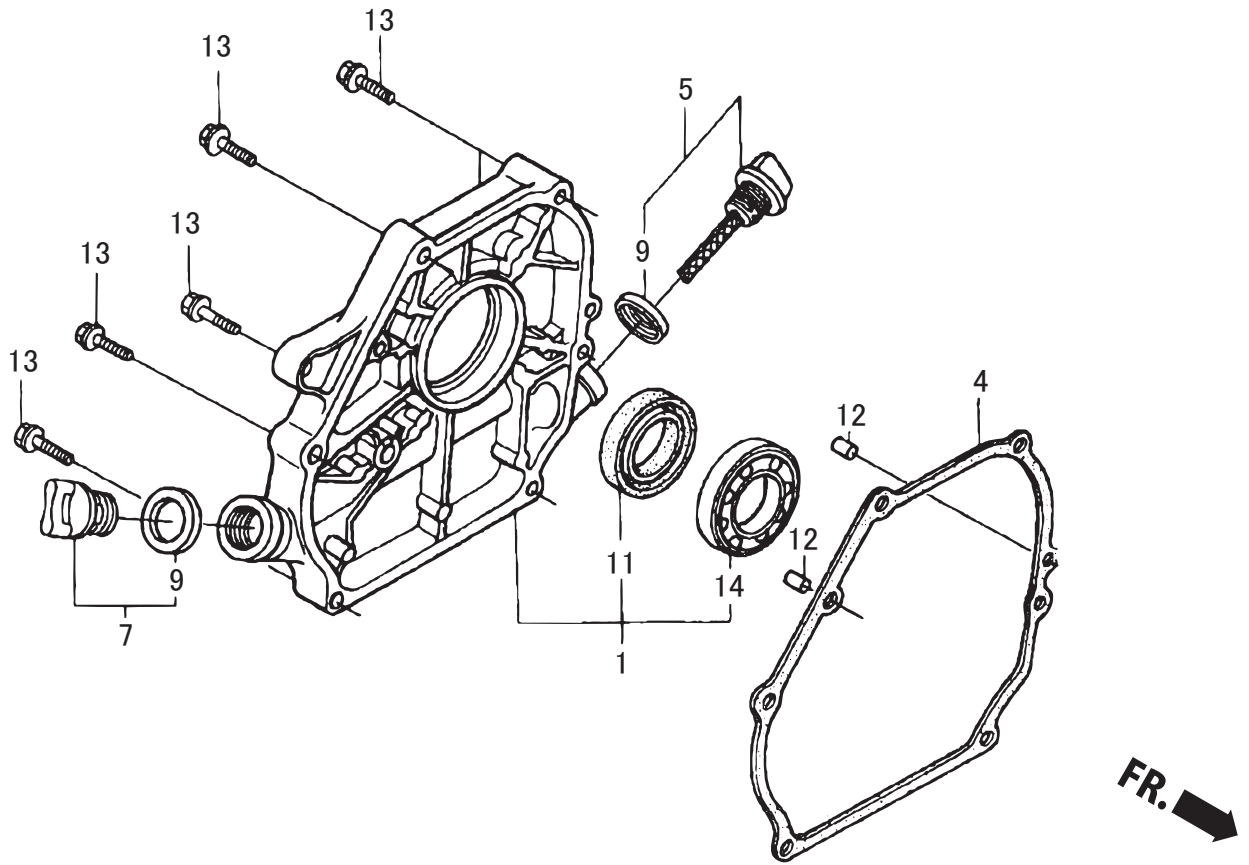
GE-5LH, MVC-88GH, F70H, F80H, 82H, F82H, MVH-120GH, MCD-012
MVC-70H (UK), 80V, 82V, MVH-120GH

2010/4/7

** BCK **

REF NO.	PART NO.	PART NAME	部品名称	Q' TY	MRK	MK2	REMARKS
1	12000-ZH8-426	BARREL ASSY., CYLINDER/MQ	バレル ASSY., シリンダー / MQ	1			
2	15510-ZE1-043	SWITCH ASSY., OIL LEVEL	スイッチ A.Y. オイルレベル / GX160	1			-1223425
2	35480-ZOT-003	SWITCH ASSY., OIL LEVEL	スイッチ A.Y. オイルレベル / GX160	1			1223426-
3	16510-ZE1-000	GOVERNOR ASSY.	ガバナー ASSY / GX160	1			
7	16531-ZE1-000	SLIDER, GOVERNOR	スライダー、ガバナー / GX160	1			
8	16541-ZE1-000	SHAFT, GOVERNOR ARM	シャフト、ガバナーアーム	1			
9	90131-ZE1-000	BOLT, DRAIN PLUG	ドレンプラグボルト	2			
10	90451-ZE1-000	THRUST WASHER 6MM	ワッシャー、スラスト 6MM	1			
11	90601-ZE1-000	WASHER, DRAIN PLUG	ドレンプラグワッシャー 10.2MM	2			
12	90602-ZE1-000	CLIP, GOVERNOR HOLDER	クリップ、ガバナーホルダー	1			
13	91001-ZF1-003	BALL BEARING 6205TMB	ボールベアリング 6205TMB / NTN	1			
14	91201-ZOT-801	OIL SEAL 25X41X6	オイルシール 25x41x6 / GX200	1			
15	91353-671-004	O-RING 14MM	O-リング 14MM (NOK)	1			
16	94050-10000	FLANGE NUT M10	フランジナット M10	1			
17	94101-06800	PLAIN WASHER 6MM	プレーンワッシャー 6MM	2			
18	94251-08000	LOCK PIN 8MM	ロックピン 8MM / G100KR	1			
19	95701-0601200	FLANGE BOLT 6X12	フランジボルト 6x12 * 5-5-2	2			

3. CRANKCASE COVER / クランクケースカバー



For EU/EXPORT
For MQ

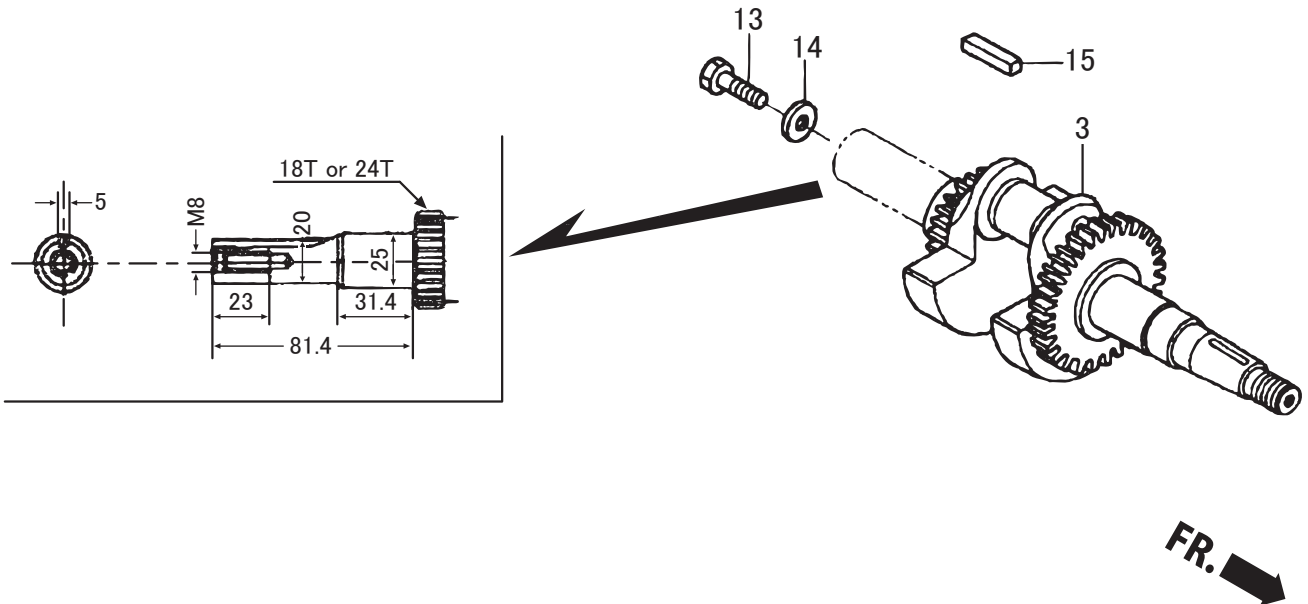
GE-5LH, MVC-88GH, F70H, F80H, 82H, F82H, MVH-120GH, MCD-012
MVC-70H (UK), 80V, 82V, MVH-120GH

2010/4/7

** BCL **

REF NO.	PART NO.	PART NAME	部品名称	Q' TY	MRK	MK2	REMARKS
1	11300-ZE1-634	COVER ASSY., CRANKCASE	カバー ASSY., クランクケースGX200	1			
4	11381-ZH8-801	GASKET CRANK CASE	パッキン ケースカバー / GX160	1			
5	15600-ZE1-003	OIL GAUGE	キャップ AY オイルフィラゲージ	1			
7	15600-ZG4-003	OIL PLUG	オイルフィルターキャップ ASSY	1			
9	15625-ZE1-003	PACKING, OIL FILLER CAP	パッキン、オイルフィルターキャップ	2			
11	91201-ZOT-801	OIL SEAL 25X41X6	オイルシール 25x41x6 / GX200	1			
12	94301-08140	KNOCK PIN 8X14	ノックピン 8x14	2			
13	95701-0803200	FLANGE BOLT 8X32	フランジボルト 8x32 * 5-5-2	6			
14	96100-6205000	BALL BEARING 6205	ボールベアリング 6205* 5-5-2	1			

4. CRANK SHAFT / クランクシャフト



For EU/EXPORT
For MQ

GE-5LH, MVC-88GH, F70H, F80H, 82H, F82H, MVH-120GH, MCD-012
MVC-70H (UK), 80V, 82V, MVH-120GH

2010/4/7

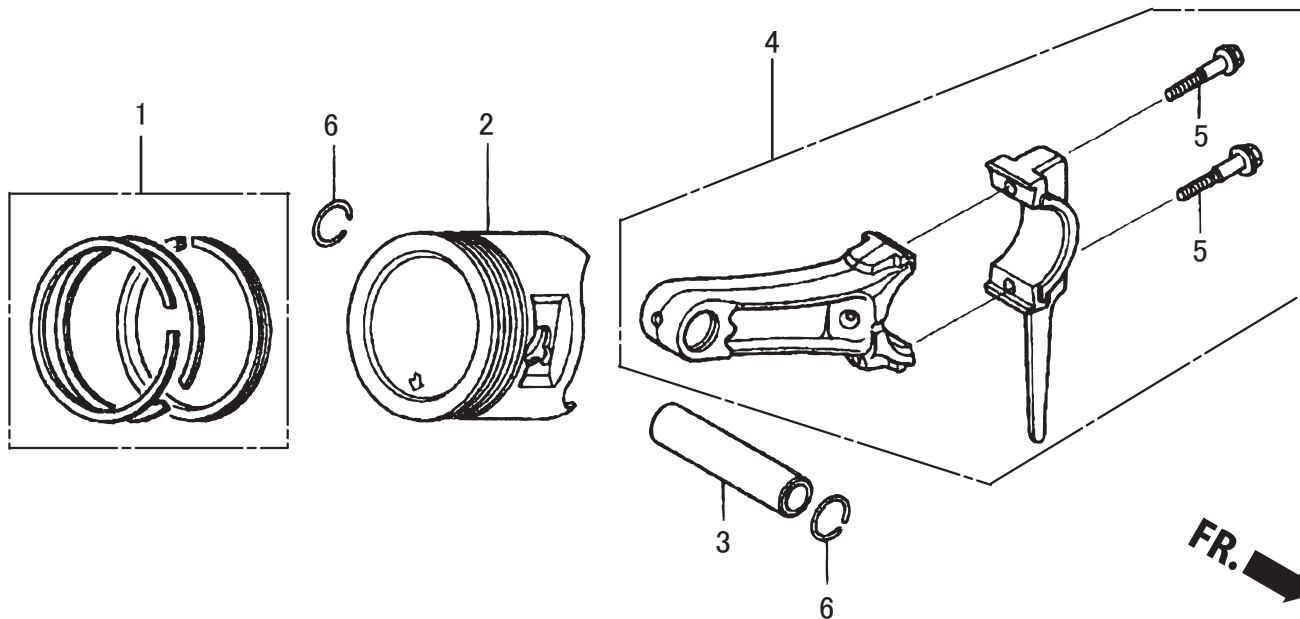
**** BCM ****

REF NO.	PART NO.	PART NAME	部品名称	Q' TY	MRK	MK2	REMARKS
3	13310-ZE1-000	CRANK SHAFT COMP.	クランクシャフトCOMP. / GX160	1			
13	92101-080250A	BOLT 8X25	6カクボルト 8x25 * 5- 5- 2	1			
14	90473-842-000	WASHER 8MM	ワッシャー 8MM	1			
15	90741-883-810	KEY 5X5X33	キー 5x5x33	1			

GX160U1-SMX4

5. PISTON/ピストン

BCN0



For EU/EXPORT
For MQ

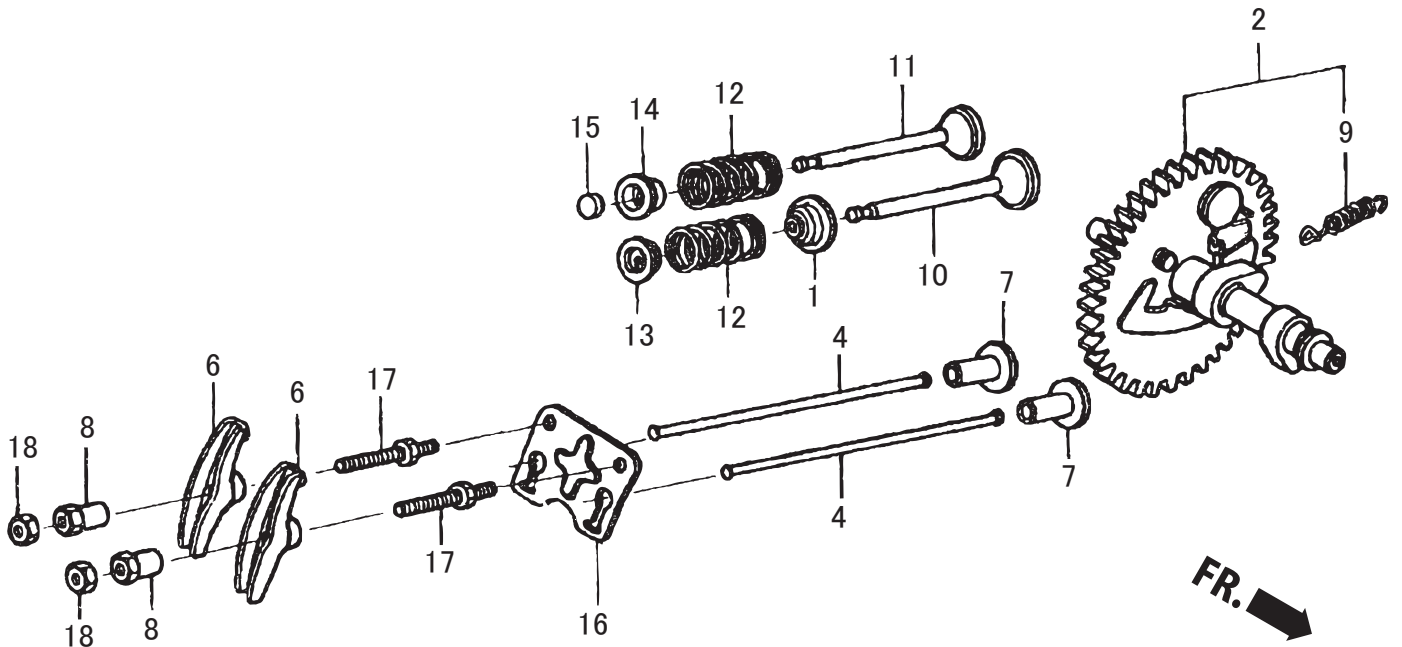
GE-5LH, MVC-88GH, F70H, F80H, 82H, F82H, MVH-120GH, MCD-012
MVC-70H (UK), 80V, 82V, MVH-120GH

2010/4/7

** BCN **

REF NO.	PART NO.	PART NAME	部 品 名 称	Q' TY	MRK	MK2	REMARKS
1	13010-Z4K-004	RING SET, PISTON(STD/160U)	ピストンリングセット STD/GX160U	1			
1	13011-Z4K-004	RING SET, PISTON(0.25)	ピストンリングセット0.25/GX160U	1			
1	13012-Z4K-004	RING SET, PISTON(0.50/160U)	ピストンリングセット0.50/GX160U	1			
1	13013-Z4K-004	RING SET, PISTON(0.75/160U)	ピストンリングセット0.75/GX160U	1			
2	13101-ZH8-020	PISTON(STD)/GX160	ピストン (STD)/GX160	1			
2	13102-ZH8-020	PISTON(0.25)/GX160	ピストン 0.25/GX160	1			
2	13103-ZH8-020	PISTON(0.50)/GX160	ピストン 0.50/GX160	1			
2	13104-ZH8-020	PISTON(0.75)/GX160	ピストン 0.75/GX160	1			
3	13111-ZE1-000	PISTON PIN	ピストンピン /GX160	1			
4	13200-ZE1-020	CONNECTING, ROD AY/GX160	ロッドAY, コネクティング/GX160	1			
5	90001-ZE1-000	CONNECTING ROD BOLT	ボルト, コネクティングロッド	2			
6	90551-ZE1-000	CLIP, PISTON PIN 18MM	クリップ, ピストンピン 18MM	2			

6. CAM SHAFT / カムシャフト



For EU/EXPORT
For MQ

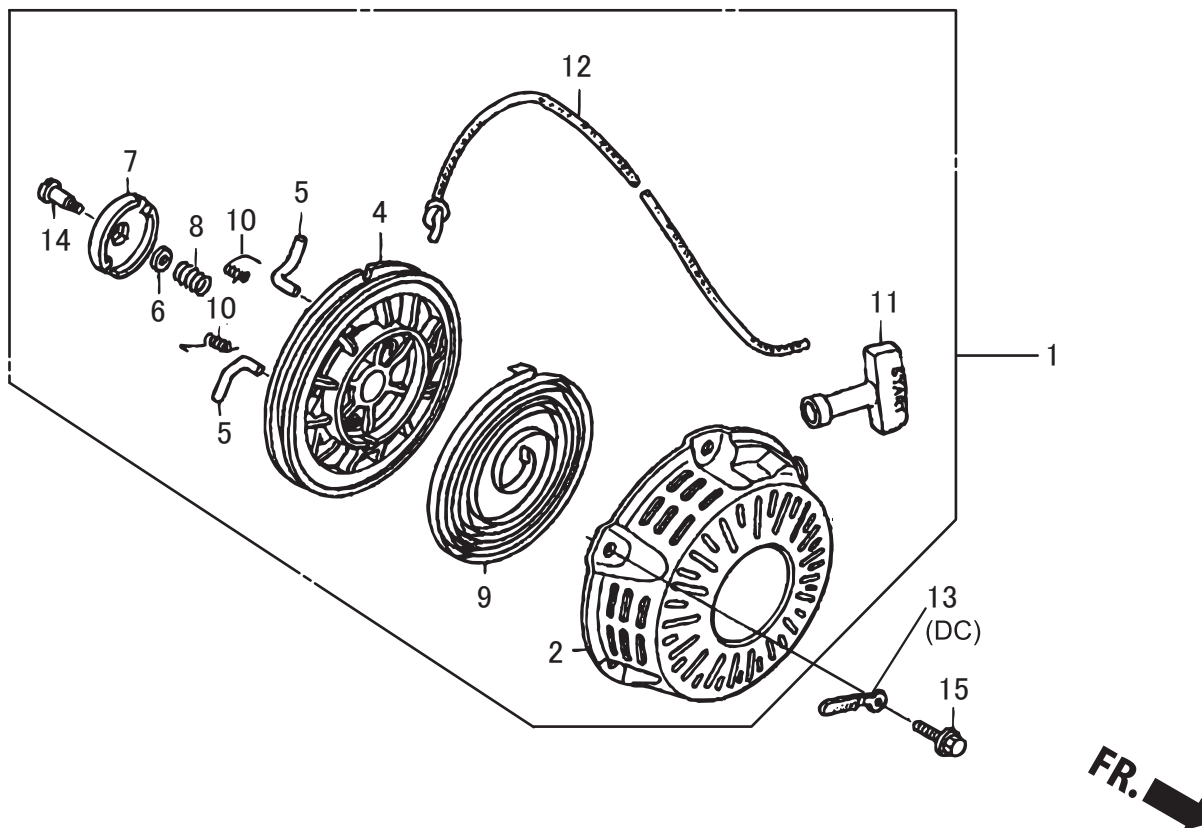
GE-5LH, MVC-88GH, F70H, F80H, 82H, F82H, MVH-120GH, MCD-012
MVC-70H (UK), 80V, 82V, MVH-120GH

2010/4/7

** BC0 **

REF NO.	PART NO.	PART NAME	部品名称	Q'TY	MRK	MK2	REMARKS
1	12209-ZH8-003	SEAL, VALVE STEM	シール、バルブステム GX160 / 200	1			
2	14100-ZE1-812	CAM SHAFT ASSY.	カムシャフトASSY. / GX160	1			
4	14410-ZE1-010	PUSH ROD	プッシュロッド / GX160	2			
6	14431-ZE1-000	ARM, VALVE ROCKER	バルブロッカーアーム / GX160	2			
7	14441-ZE1-010	VALVE LIFTER	バルブリフター / GX160	2			
8	14451-ZE1-013	PIBOT, ROCKER ARM	ロッカーアームピボット	2			
9	14568-ZE1-000	SPRING, WEIGHT RETURN	スプリング、ウエイトターン	1			
10	14711-ZF1-000	INLET VALVE	インレットバルブ	1			
11	14721-ZF1-000	EXHAUST VALVE	エキゾーストバルブ	1			
12	14751-ZF1-000	SPRING, VALVE	バルブスプリング	2			
13	14771-ZE1-000	RETAINER, INTAKE VALVE	リテーナー、インテークバルブスプリング	1			
14	14773-ZE1-000	RETAINER, EXHAUST VALVE	リテーナー、エキゾーストバルブスプリング	1			
15	14781-ZE1-000	ROTATOR, VALVE	バルブローテーター	1			
16	14791-ZE1-010	PLATE, PUSH ROD GUIDE	プレート、プッシュロッドガイド	1			
17	90012-ZE0-010	PIBOT BOLT 8MM	ピボットボルト 8MM	2			
18	90206-ZE1-000	NUT, PIBOT ADJUSTING	ナット、ピボットアジャスティング	2			

7. RECOIL STARTER / リコイルスターター



For EU/EXPORT
For MQ

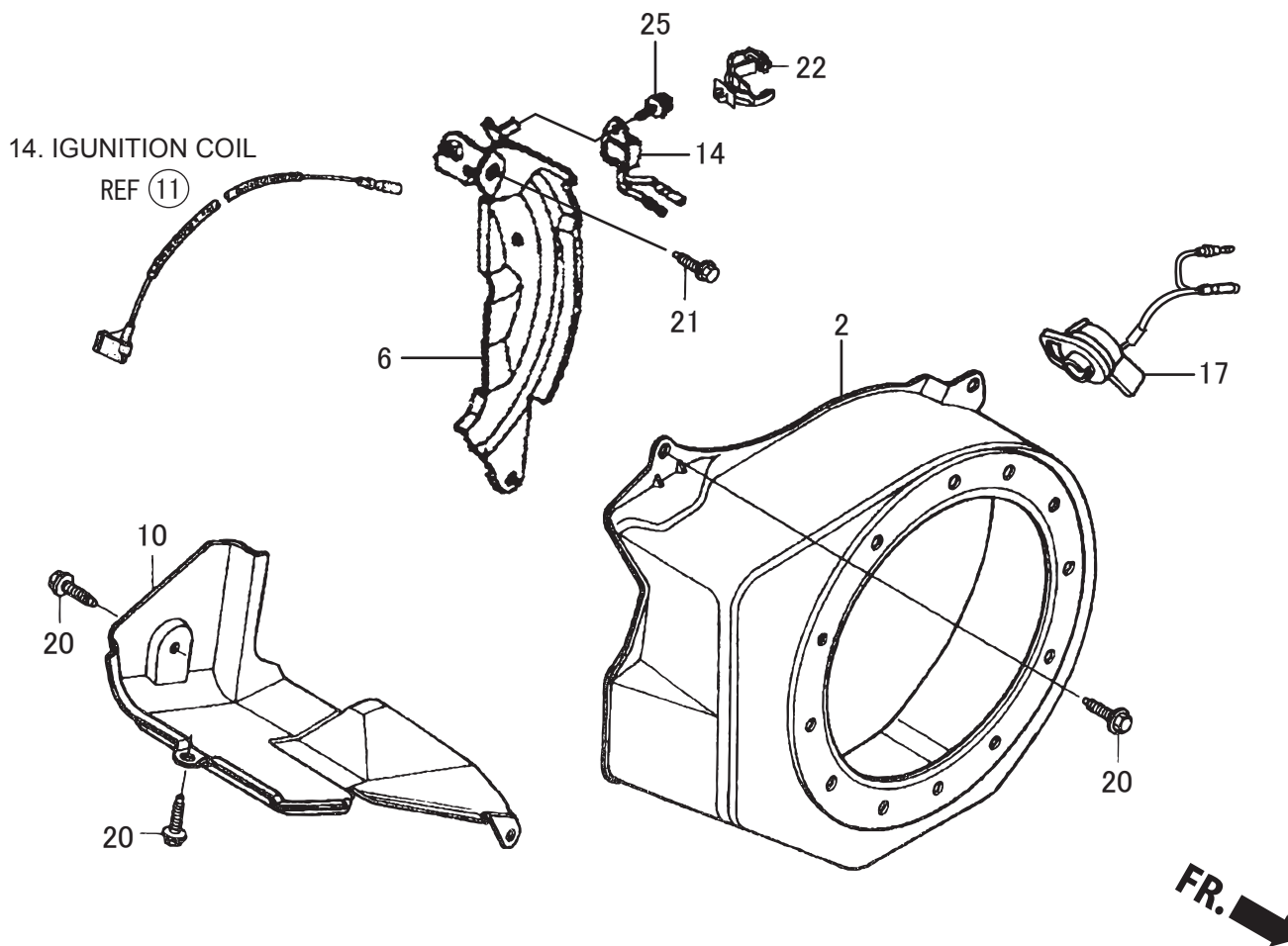
GE-5LH, MVC-88GH, F70H, F80H, 82H, F82H, MVH-120GH, MCD-012
MVC-70H (UK), 80V, 82V, MVH-120GH

2010/4/7

** BCP **

REF NO.	PART NO.	PART NAME	部品名称	Q' TY	MRK	MK2	REMARKS
1	28400ZH8023ZB	RECOIL STARTER AY/GX200 (B	スターターAY/GX 黒鉄爪) SM 11	1		S!2	
2	28410ZH8003ZB	CASE COMP., STARTER	ケース CP、スターター * 5-3-5	1			
4	28421-ZH8-801	REEL, RECOIL STARTER	リール、リコイルスターター	1			
5	28422-ZH8-801	RATCHET, STARTER	ラチェット、スターター/鉄丸爪タイプ	2			
6	28431-ZH8-801	PLATE, FRICTION	プレート、フリクション	1			
7	28433-ZH8-801	RATCHET GUIDE	ラチェットガイド	1			
8	28441-ZH8-801	FRICTION SPRING	フリクションスプリング	1			
9	28442-ZH8-003	SPRING, RECOIL STARTER	スプリング、リコイルスターター/GX160	1			
10	28443-ZH8-801	SPRING, RETURN	スプリング、リターン	2			
11	28461-ZH8-013	KNOB, STARTER	ノブ、リコイルスターター/G100KR	1			
12	28462-ZH8-003	ROPE, RECOIL STARTER	ロープ、リコイルスターター φ 5	1			
13	32901-MA1-000	CLIP, CORD	クリップ、サブコード	1	DC		
14	90003-ZH8-801	SET SVREW	スクリュー、セッティング	1			
15	90008-ZE2-003	BOLT, FLANGE 6X10	フランジボルト6× 10	3			

8. FAN COVER / ファンカバー



For EU/EXPORT
For MQ

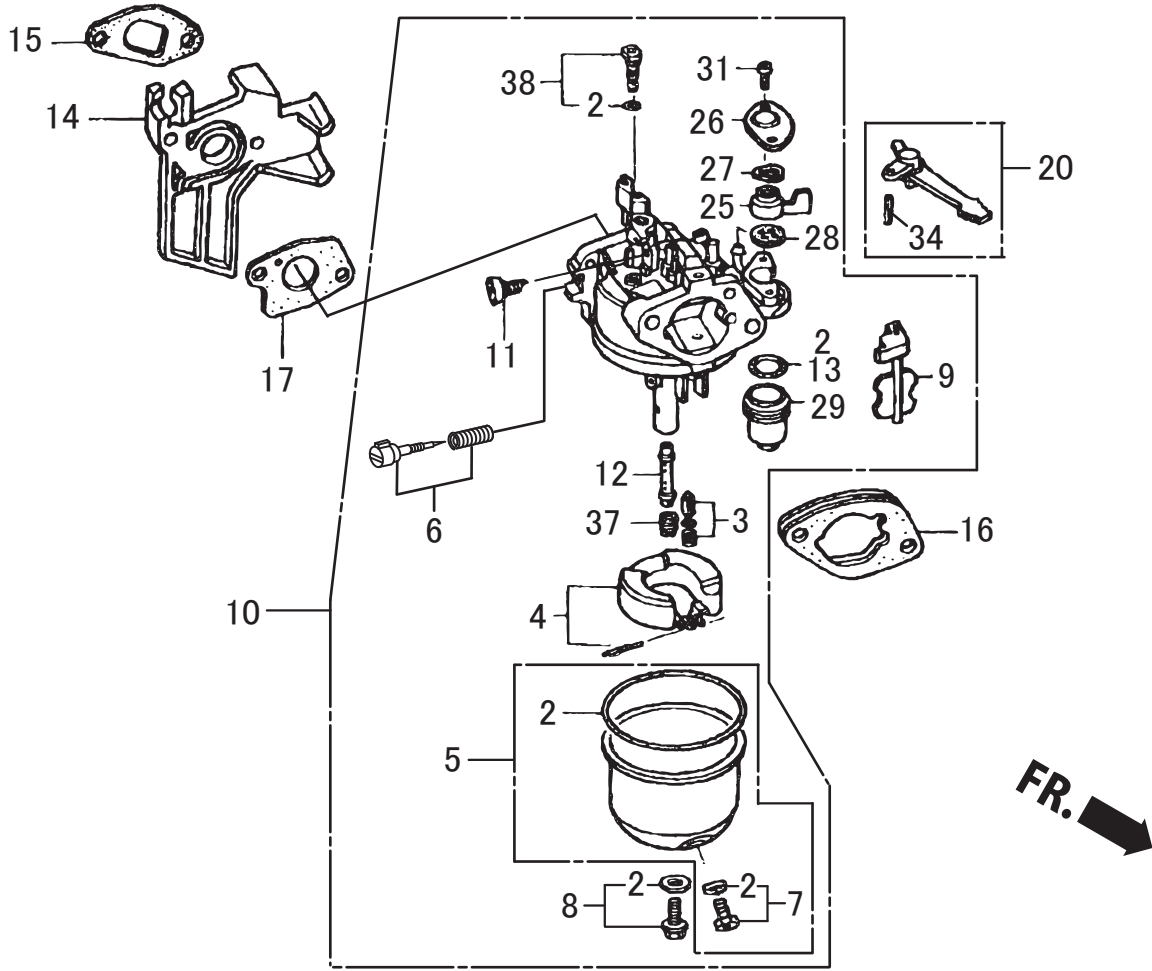
GE-5LH, MVC-88GH, F70H, F80H, 82H, F82H, MVH-120GH, MCD-012
MVC-70H (UK) , 80V, 82V, MVH-120GH

2010/4/7

** BCQ **

REF NO.	PART NO.	PART NAME	部品名称	Q' TY	MRK	MK2	REMARKS
2	19610ZE1010ZC	FAN COVER CP/GX160U/B	ファンカバー CP/GX160U/黒、輸出	1			
6	19611-ZH8-810	PLATE COMP.. SIDE	プレートCOMP, サイドオイルアラート	1			
10	19630-ZH8-000	SHROUD COMP.	シュラウドCOMP.	1			
14	34150-ZH7-013	ALERT, UNIT, OIL	アラートユニット オイル/GX200	1			
17	36100-ZF6-P82	SWITCH, ASSY, E/G STOP	スイッチ ASSY、E/Gストップ	1			
20	90013-883-000	FLANGE BOLT 6X12	フランジボルト 6x12	4			
21	90022-888-010	FLANGE BOLT 6X20	フランジボルト 6x20	1			
22	90601-ZH7-013	CLIP, HARNESS	クリップ、ハーネス	1			
25	95701-0600800	FLANGE BOLT 6X8	フランジボルト 6x8 * 5- 5- 2	1			

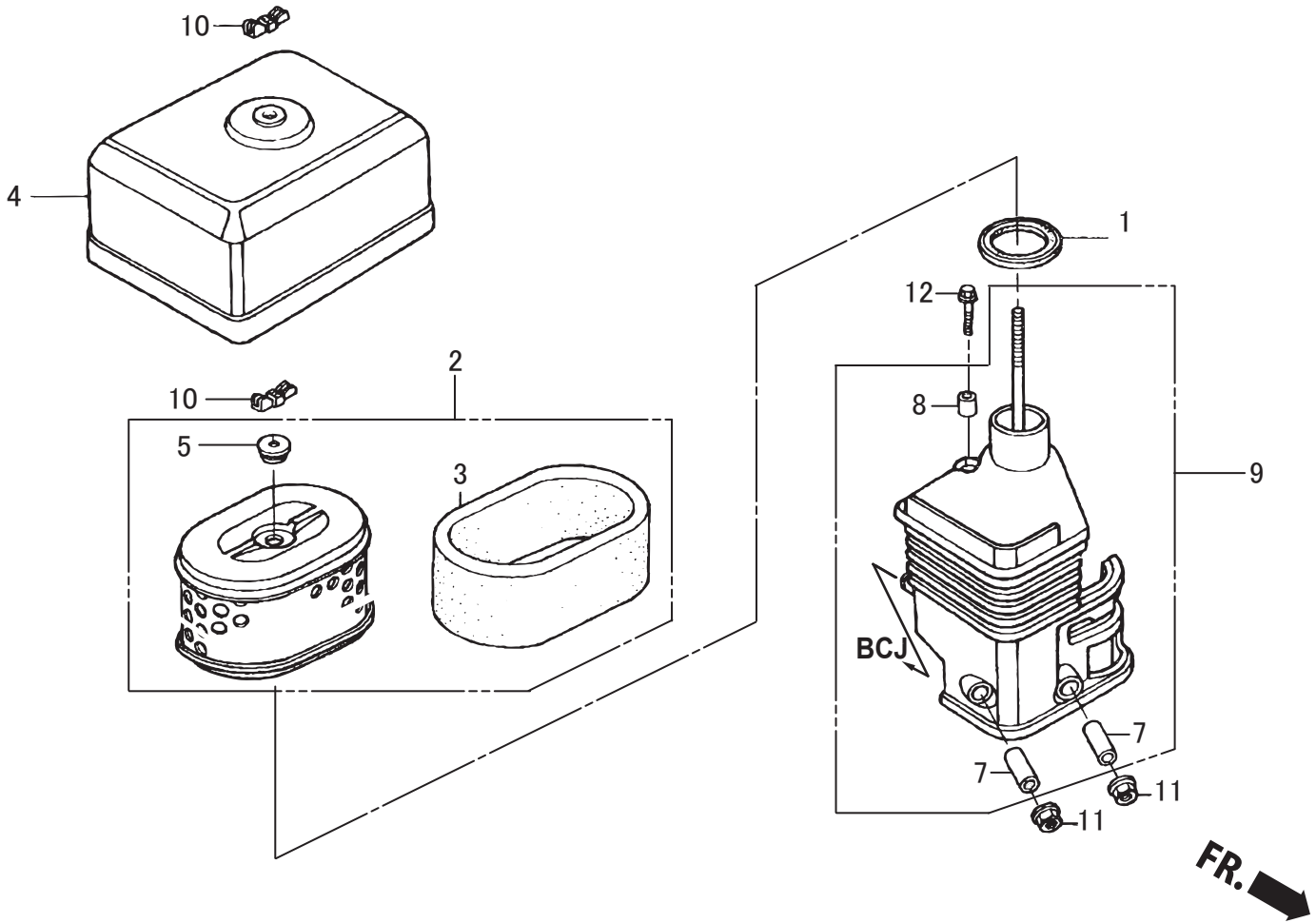
9. CARBURETOR / キャブレター



For EU/EXPORT
For MQ

GE-5LH, MVC-88GH, F70H, F80H, 82H, F82H, MVH-120GH, MCD-012
MVC-70H (UK), 80V, 82V, MVH-120GH

10. AIR CLEANER / エアクリナー



For EU/EXPORT
For MQ

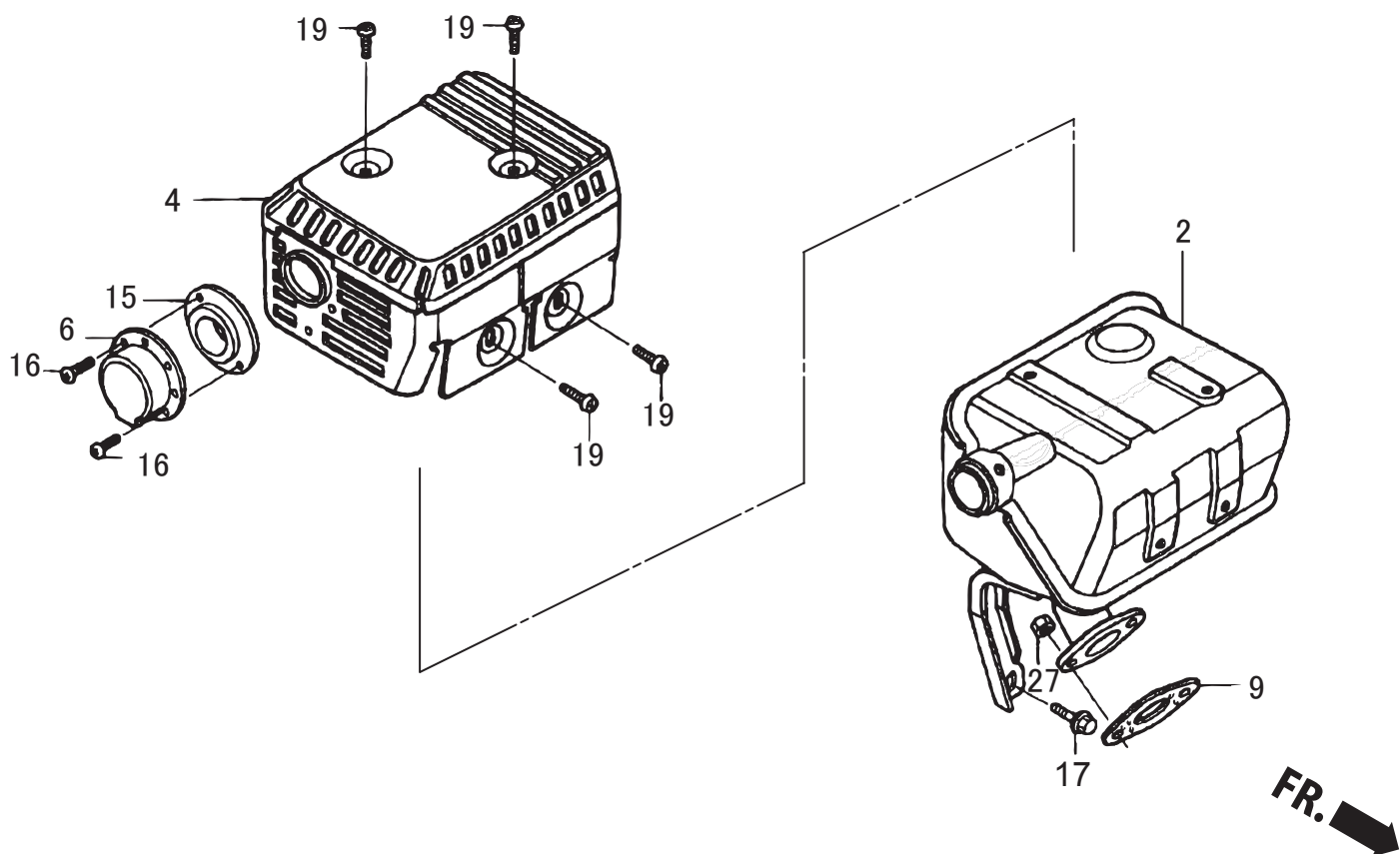
GE-5LH, MVC-88GH, F70H, F80H, 82H, F82H, MVH-120GH, MCD-012
MVC-70H (UK), 80V, 82V, MVH-120GH

2010/4/7

** BCS **

REF NO.	PART NO.	PART NAME	部品名称	Q'TY	MRK	MK2	REMARKS
1	16271-ZE1-000	PACKING, ELBOW	パッキン、エルボー	1			
2	17210-ZE1-517	CLEANER ELEMENT/GX160	クリーナーエレメント /GX160	1			
3	17218-ZE1-507	OUTER ELEMENT/GX160	フィルター、エレメントアウター/GX160	1			
4	17230-ZE1-820	COVER, AIR CLEANER	カバー、エアークリーナー	1			
5	17232-891-000	GROMET, AIR CLEANER	グロメット、エアークリーナー	1			
7	17238-ZE7-010	COLLAR, AIR CLEANER	カラー、エアークリーナー	2			
8	17239-ZE1-000	COLLAR (B), AIR CLEANER	カラー (B)、エアークリーナー	1			
9	17410-ZE1-020	ELBOW COMP., AIR CLEANER	エルボー COMP. クリーナー/GX160	1			
10	90325-044-000	NUT	ナット ツールボックスセッティング	2			
11	94050-06000	FLANGE NUT 6MM	フランジナット 6MM	2			
12	95701-0602000	FLANGE BOLT 6X20	フランジボルト 6x20 * 5- 5- 2	1			

11. MUFFLER / マフラー



For EU/EXPORT
For MQ

GE-5LH, MVC-88GH, F70H, F80H, 82H, F82H, MVH-120GH, MCD-012
MVC-70H (UK), 80V, 82V, MVH-120GH

2010/4/7

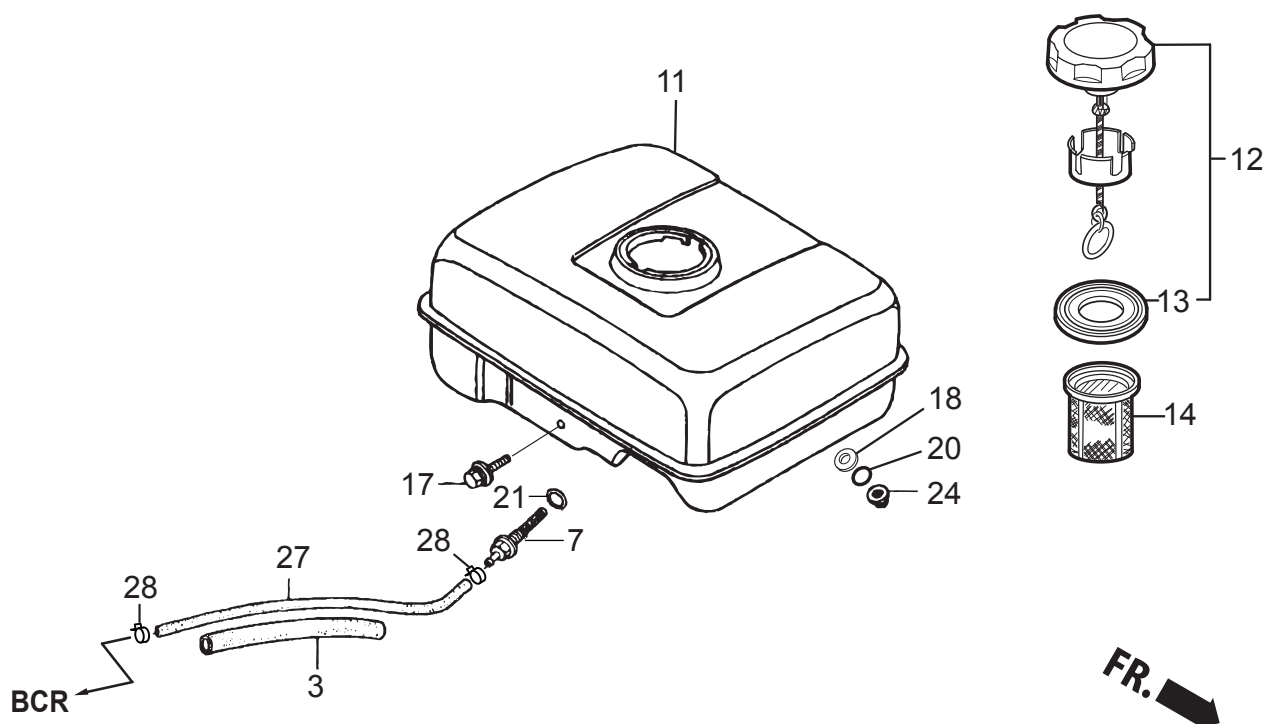
** BCT **

REF NO.	PART NO.	PART NAME	部品名称	QTY	MRK	MK2	REMARKS
2	18310-ZH7-V90	MUFFLER COMP.	マフラー CP / GX- 120, 160	1			
4	18320-ZF1-H02	MUFFLER PROTECTOR (STD)	マフラープロテクター (STD) / GX160	1			
6	18340-ZE1-010	DEFLECTOR CP	デフレクターCOMP	1			
9	18381-ZH8-800	GASKET, MUFFLER	マフラーガスケット	1			
15	18522-ZE1-000	GUIDE, MUFFLER	マフラーガイド	1			
16	90002-ZG0-003	TAPPING SCREW 4X8	タッピングスクリュー 4x8	2			
17	90016-ZE1-000	FLANGE BOLT 6X13	フランジボルト 6x13	1			
19	90050-ZE1-000	TAPPING SCREW 5X8	タッピングスクリュー 5x8	4			
27	94001-080000S	NUT 8MM	6カクナット 8MM * 5-5-2	2			

GX160U1-SMX4

BCU0

12. FUEL TANK / フューエルタンク



For EU/EXPORT
For MQ

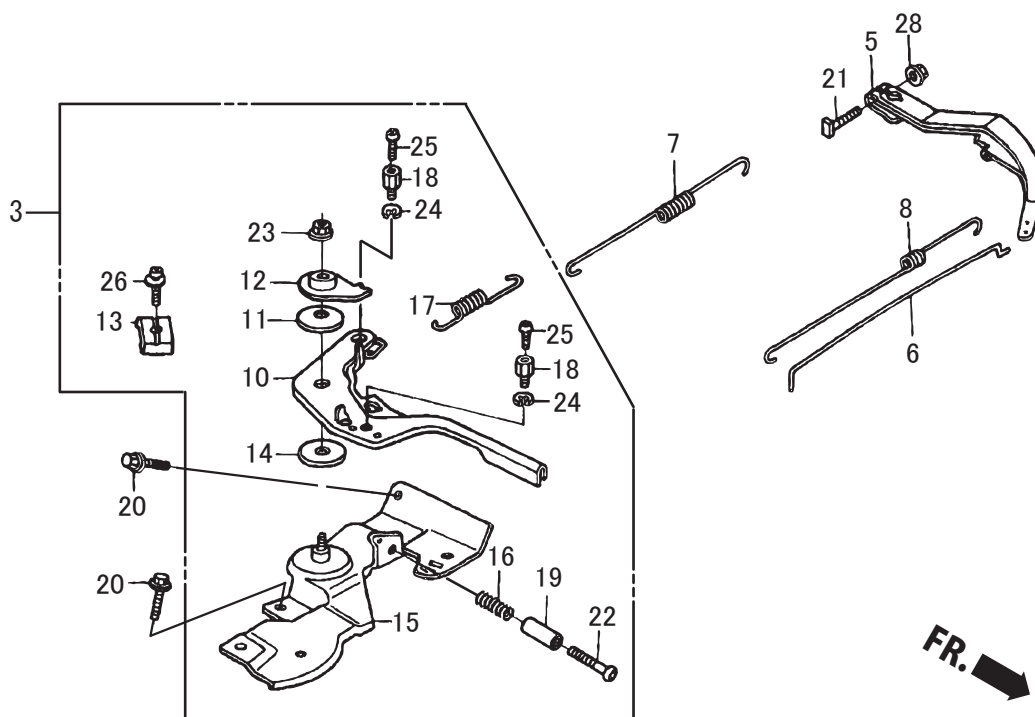
GE-5LH, MVC-88GH, F70H, F80H, 82H, F82H, MVH-120GH, MCD-012
MVC-70H (UK), 80V, 82V, MVH-120GH

2010/4/7

** BCU **

REF NO.	PART NO.	PART NAME	部品名称	Q' TY	MRK	MK2	REMARKS
3	16854-ZH8-000	RUBBER, SUPPORT (107MM)	ラバー、サポート (107MM)	1			
7	16955-ZE1-000	JOINT, FUEL TANK	ジョイント フューエルタンク	1			
11	17510ZE1030ZF	FUEL TANK CP/GX160	タンク CP/GX160QM X2/黒、輪	1			
12	17620-Z4H-020	CAP COMP., FUEL FILLER	キャップ CP 抜き付 / GX160U 1, THA	1			
13	17631-Z0T-801	PACKING, FUEL FILLER CAP	パッキン、フューエルフィルターキャップ	1			
14	17672-Z4H-000	FILTER, FUEL	フューエルフィルター / GX-U	1			
17	90004-ZH7-003	FLANGE BOLT 6X29	フランジボルト 6x 29	1			
18	90404-680-000	WASHER 6.5X25X1.5 / GX160	ワッシャー 6.5X25X1.5 / GX160	2			
20	91319-ME5-003	O-RNG 5.5X1.4 / GX160	Oリング 5.5X1.4 / GX160	2			
21	91353-671-004	O-RING 14MM	Oリング 14MM (NOK)	1			
24	94050-06000	FLANGE NUT 6MM	フランジナット 6MM	2			
27	950014500160M	FUEL TUBE 4.5X1M	チューブ 4.5X1M / GX	1			L=1M
28	95002-4080008	CLAMP, TUBE (D8)	チューブクランプ D8	2			

15. CONTROL/コントロール



For EU/EXPORT
For MQ

GE-5LH, MVC-88GH, F70H, F80H, 82H, F82H, MVH-120GH, MCD-012
MVC-70H (UK), 80V, 82V, MVH-120GH

2010/4/7

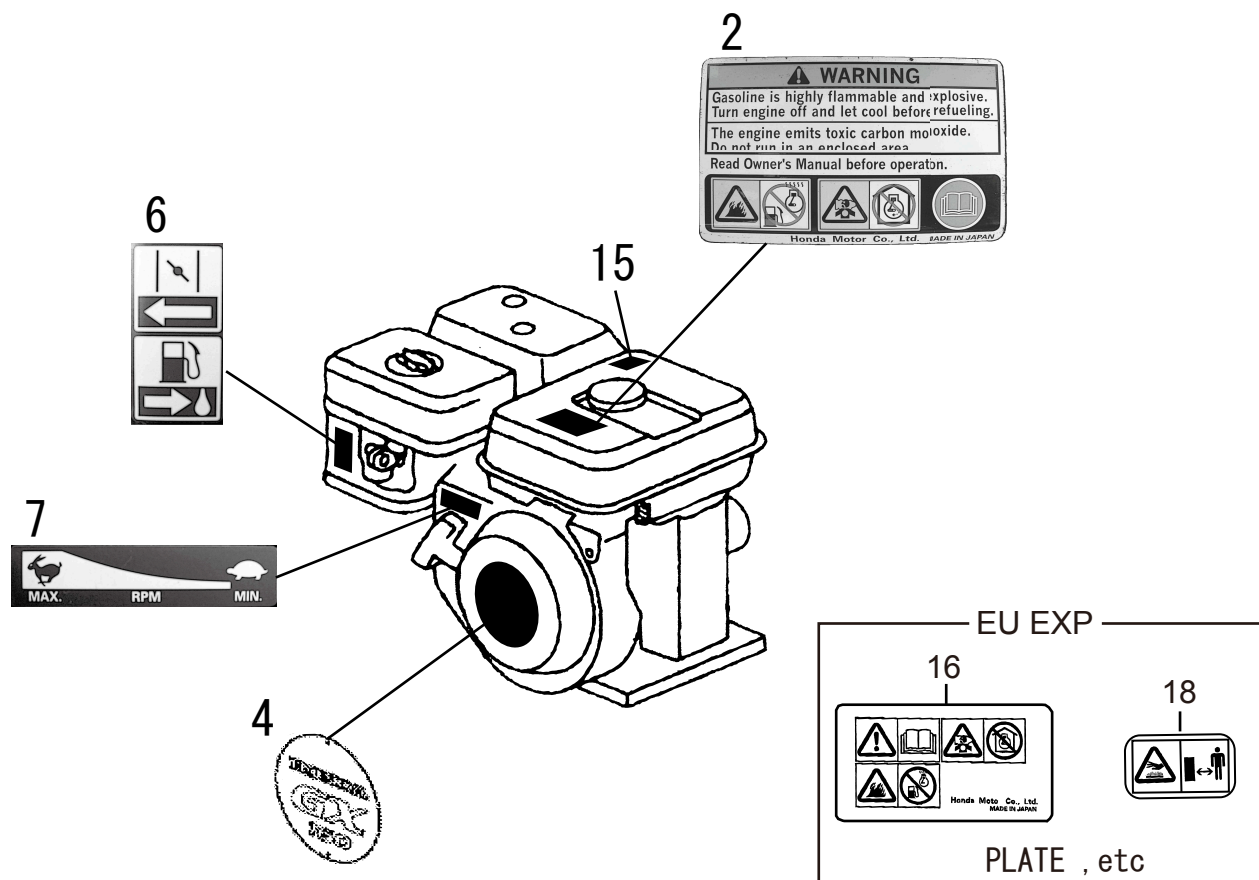
** BCX **

REF NO.	PART NO.	PART NAME	部品名称	Q'TY	MRK	MK2	REMARKS
3	16500-ZH8-U43	CONTROL ASSY.	コントロール ASSY.	1			
5	16551-ZE0-010	GOVERNOR ARM	ガバナーアーム	1			
6	16555-ZE1-000	GOVERNOR ROD	ロッド、ガバナ/GX160	1			
7	16561-ZE1-020	GOVERNOR SPRING	スプリング ガバナ /GX160	1			
8	16562-ZE1-020	SPRING, THROTTLE	スプリング、スロットレリターン	1			
10	16571-ZH8-020	LEVER, CONTROL	レバー、コントロール /GX160	1			
11	16574-ZE1-000	LEVER SPRING	レバースプリング	1			
12	16575-ZH8-000	WASHER, CONTROL LEVER	ワッシャー、コントロールレバー	1			
13	16576-891-000	HOLDER, CABLE	ホルダー、ケーブル /GX160K1	1			
14	16578-ZE1-000	SPACER, CONTROL LEVER	スペーサー、コントロールレバー	1			
15	16580-ZH8-813	CONTROL BASE COMP.	コントロールベースCOMP.	1			
16	16584-883-300	ADJUSTING SPRING	スプリング、コントロールアジャスト	1			
17	16592-ZE1-810	SPRING, CABLE, RETURN	スプリング、ケーブルリターン	1			
18	16594-883-010	HOLDER, WIRE	ホルダー、ワイヤー	2			
19	16599-ZG1-M10	COLLAR, STOPPER	カラー、ストッパー	1			
20	90013-883-000	FLANGE BOLT 6X12	フランジボルト 6x12	2			
21	90015-ZE5-010	BOLT, GOVERNOR ARM	ボルト、ガバナーアーム	1			
22	90016-ZG9-N30	SCREW, RECESSED	スクリュー、リセスド	1			
23	90114-SA0-000	LOCK NUT 6MM	セルフロックナット 6MM	1			
24	90605-230-000	CIR CLIP	サークリップ 5MM /G100KR	2			
25	93500-040060H	SCREW 4X6	パンスクリュー 4x6 * 5-5-2	2			
26	93500-050160A	SCREW 5X16	パンスクリュー 5x16 * 5-5-2	1			
28	94050-06000	FLANGE NUT 6MM	フランジナット 6MM	1			

GX160U1-SMX4

16. LABEL/ラベル

BCY0



For EU/EXPORT
For MQ

GE-5LH, MVC-88GH, F70H, F80H, 82H, F82H, MVH-120GH, MCD-012
MVC-70H (UK), 80V, 82V, MVH-120GH

2010/4/7

** BCY **

REF NO.	PART NO.	PART NAME	部品名称	Q'TY	MRK	MK2	REMARKS
2	87516-ZH7-000	MARK, OPERATOR CAUTION/EN	マーク, オペレーターコーション/英文/U	1			ENGLISH
2	87516-ZH7-010	MARK, OPERATOR CAUTION/EN	マーク, オペレーターコーション/英文/U	1			ENG 1253962-
2	87516-ZH7-800	MARK, OPERATOR CAUTION/FR	マーク, オペレーターコーション/仏語 U	1			FRENCH
2	87516-ZH7-810	MARK, OPERATOR CAUTION/GRA	マーク, オペレーターコーション/説明図 U	1			
4	87521-ZH8-040	EMBLEM(GX160)	エンブレム GX160)	1			
6	87528-ZH7-000	MARK, CHOKE (GRAY)/GX-U	マーク, チョーク/GX-U	1			
7	87532-ZH7-000	MARK, THROTTLE INDICATION	マーク, スロットレインジケーション/GX	1			
15	87539-Z0J-000	MARK, EX. CAUTION/ENGLISH	マーク, EX コーション/英文	1			ENG 1253962-
16	87519-ZH7-000	MARK, OPE. CAUTION/PICTO	マーク, オペレーターコーション 絵文字)	1		TO	EU/EXP
18	87539-Z0J-800	MARK, EX. CAUTION/PICTO	マーク, エギゾーストコーション	1			EU/EXP

memo

A series of horizontal dashed lines for writing, consisting of 20 lines spaced evenly down the page.



MIKASA SANGYO CO.,LTD.

HEAD OFFICE

NO. 4-3. 1-CHOME, SARUGAKU-CHO, CHIYODA-KU
TOKYO, JAPAN



三笠産業株式会社

本 社	東京都千代田区猿楽町 1丁目 4番 3号 電話 03-3292-1411 FAX 03-3233-0530	〒101-0064
大 阪 支 店	大阪市西区立売堀 3丁目 3番 10号 電話 06-6541-9631 FAX 06-6541-9660	〒550-0012
札 幌 営 業 所	札幌市白石区流通センター 6丁目 1番 48号 電話 011-892-6920 FAX 011-892-6344	〒003-0030
仙 台 営 業 所	仙台市若林区卸町 5丁目 1番 16号 電話 022-238-1521 FAX 022-238-0331	〒984-0015
新 潟 出 張 所	新潟市西区小新 2丁目 16番 11号 電話 090-7422-8801 FAX 03-3233-0530	〒950-2023
北 関 東 営 業 所	館林市近藤町 178番地 電話 0276-74-6452 FAX 0276-74-6538	〒374-0042
長 野 出 張 所	長野市稲里町中央 3丁目 23番 7号 E-3 電話 080-1013-9542 FAX 03-3233-0530	〒381-2217
中 部 営 業 所	名古屋市中村区則武 1丁目 9番 4号 電話 052-451-7191 FAX 052-451-0315	〒453-0014
金 沢 出 張 所	金沢市藤江北1丁目 331番地 306号 電話 080-1013-9538 FAX 052-451-0315	〒920-0345
中 国 営 業 所	広島市安佐南区祇園 3丁目 45番 11号 電話 082-875-8561 FAX 082-875-8560	〒731-0138
四 国 出 張 所	高松市今里町 6番 2号 電話 087-868-5111 FAX 087-868-5551	〒760-0078
九 州 営 業 所	福岡市博多区博多駅南 5丁目 22番 5号 電話 092-431-5523 FAX 092-431-5707	〒812-0016
南九州出張所	鹿児島市宇宿町 2222番地 6号 102 電話 080-1013-9558 FAX 092-431-5707	〒890-0074
沖 縄 出 張 所	那覇市安謝 1丁目 18番 10号 パークサイドM201号 電話 090-7440-0404 FAX 098-867-1167	〒900-0003

《部品サービスセンター》

部 品 課	春日部市緑町 3丁目 4番 39号 電話 048-734-2401 FAX 048-736-6787	〒344-0063
サ ー ビ ス 課	春日部市緑町 3丁目 4番 39号 電話 048-734-2402 FAX 048-736-6787	〒344-0063

・館林物流センター ・技術研究所 ・館林工場 ・春日部工場