

PARTS LIST / パーツリスト

TAMPING RAMMER
タンピングランマー

MT-65HA

303-04302

MIKASA SANGYO CO., LTD.

三笠産業株式会社

PARTS REMARK INDEX

How to read the marks and remarks used in this parts book.

Section 1 : Explanation of Code Use In “MRK” Column

OO : Interchangeable between the new part and the old one.

XX : Not Interchangeable between new and old.

OX : New part is usable for the old machine but the old part is not usable for the new machine.

XO : The old part is usable for the new machine but the new part is not usable for the old machine.

Note : In case of the lack of interchangeability between the new part and old part, a new part may be used by replacing all other parts found in the assembly. In this case, refer to section 2 for instruction on identifying other parts involved in a new assembly.

AD : Newly established(added)

DC : Suspended(discontinued)

NC : Part number changed

QC : Quantity used has been changed

NS : Not supplied individually but supplied in an assembly or a group.

AS : Special part designed to allow interchangeability between new and old part.

CR : Correction

Section 2 : Items Found In “Remark” Column

Serial Numbers - Where indicated, this indicates a serial number range (inclusive) where a particular part is used.

Model Number - Where indicated, this shows that the corresponding part is utilized only with this specific model number or model number variant.

or * : All parts with the same number following # or * belong to the same assembly. this part cannot be interchanged individually with any other assemblies to replace an old part (indicated by #), with a new part(indicated by *), then all other parts of that assembly must be replaced with new ones.

Note : If more than one of the same reference number is listed, the last one listed indicates newest(or latest)part available.

Section 3: Example

REF NO.	PART NO.	PART NAME	QTY	MRK	REMARKS
457(1)	5122-09230	Hinge Metal, Upper/24g	1		-1070 #3 (5)
457(2)	5072-09420	Hinge Metal, Upper M16	1	OX(3)	U1071-(6) * 3(7)

(1) Old part

(2) New part

(3) New part usable with old machine, but old part not usable with new machine (reference section 1).

(4) Old part number is used through this machine serial number.

(5) Old part, used in an assembly with other parts marked with #3. To use this part on a new machine, all other parts in this assembly must be replaced with old ones.

(6) New part put into use starting with this serial number and is still current.

(7) New part used in an assembly with other parts marked * 3, to use this part as a replacement for an old part, all other * 3 marked parts must be changed at the same time.

Section 4: Items Found In “MK2” Column

(only for suspended products)

! OO (“OO” is shown in figure) : The part shown in lower line is supplied.

! SD : Not available due to termination of production.

! NS : Not supplied individually, but supplied in an assembly or a group.

! PD : Supplied as unit product.

SS : Not available after stock run out.

(The contents of this parts catalog are subject to change without notice.)

部品変更マークの見方

1. パーツリスト中で使用されている項目および記号の意味は下記の通りです。

MRK欄の記号の意味

- OO : 新、旧部品は相互に互換性あり
- XX : 新、旧部品は相互に互換性無し
- OX : 新部品は、旧部品の代わりに使用できます。その逆は使用できません。
- XO : 旧部品は、新部品の代わりに使用できます。その逆は使用できません。
- AD : 新規追加使用となった部品
- DC : 使用を中止した部品
- NC : 部品コードナンバーの変更
- QC : 使用個数の変更
- NS : 単品での販売をしない部品
- AS : 部品変更に伴い新旧部品の互換性を持たせるための特殊部品
- CR : 誤記訂正 (正規部品)

注記1 : 個々の新、旧部品で互換性が無い場合でも、複数の部品を同時に交換する事により、新部品を旧部品の代わりに使用できる場合が有ります。この場合、下記のREMARKS (備考) 欄に記号 * O , # O が記入されています。

MK2欄の記号の意味

- ! OO (OO内は数字) : 供給する補用部品の互換部品番号 (MK2欄に!のある部品は供給出来ません)
- ! SD (SD) : 生産終了等のため供給出来ない部品
- ! NS (NS) : 単品での販売を行わない部品 (アッシでの販売)
- ! PD (PD) : 製品価格表に価格が表記されており、部品での販売をしない部品 (製品で販売)
- SS : 生産終了等のため在庫の販売終了後は供給出来ない部品

REMARKS (備考) 欄の記号の意味

- * O , # O : 互換性のある部品グループを示します。 例) * 1 : 新部品のグループ
1 : * 1 に対応する旧部品のグループ
- O O O O : スペック No . または製造番号 O O O O 号機まで使用
- O O O O - : スペック No . または製造番号 O O O O 号機から使用
例) - 1 0 0 1 : 1 0 0 1 号機まで使用
1 0 0 2 - : 1 0 0 2 号機から使用

注記2 : 互換性の無い設計変更を行った場合、参考としてREMARKS (備考) 欄に適用号機またはスペック No . を明記して有りますので、部品発注時にご参照ください。

注記3 : 部品表作成の都合上、MK2欄が省略される場合、各記号が指定欄以外に記入される場合および記号が重複する場合があります。

2. 使用例

Ref No.	PART No.	部品名称	Q'TY	MRK	REMARKS
1	1111-11111	リンク	1		
1	1111-22222	リンク	1	OO	
2	2222-22222	レバー	1		# 1 - 1 1 5 0
2	2222-33333	レバー	1	XX	* 1 1 1 5 1 -
3	3333-33333	コネクター	1	AD	* 1 1 1 5 1 -

(注意 : 同一 Ref No. で示す部品は新旧両部品がある事を示します。この場合、旧部品の下に新部品を記し、旧部品との互換性を新部品のMRK欄に示します。)

1 OO 【OO】部品番号 1111-11111 の旧リンクは、部品番号 1111-22222 の新リンクに

変更されたもので、新旧部品の相互に互換性があります。

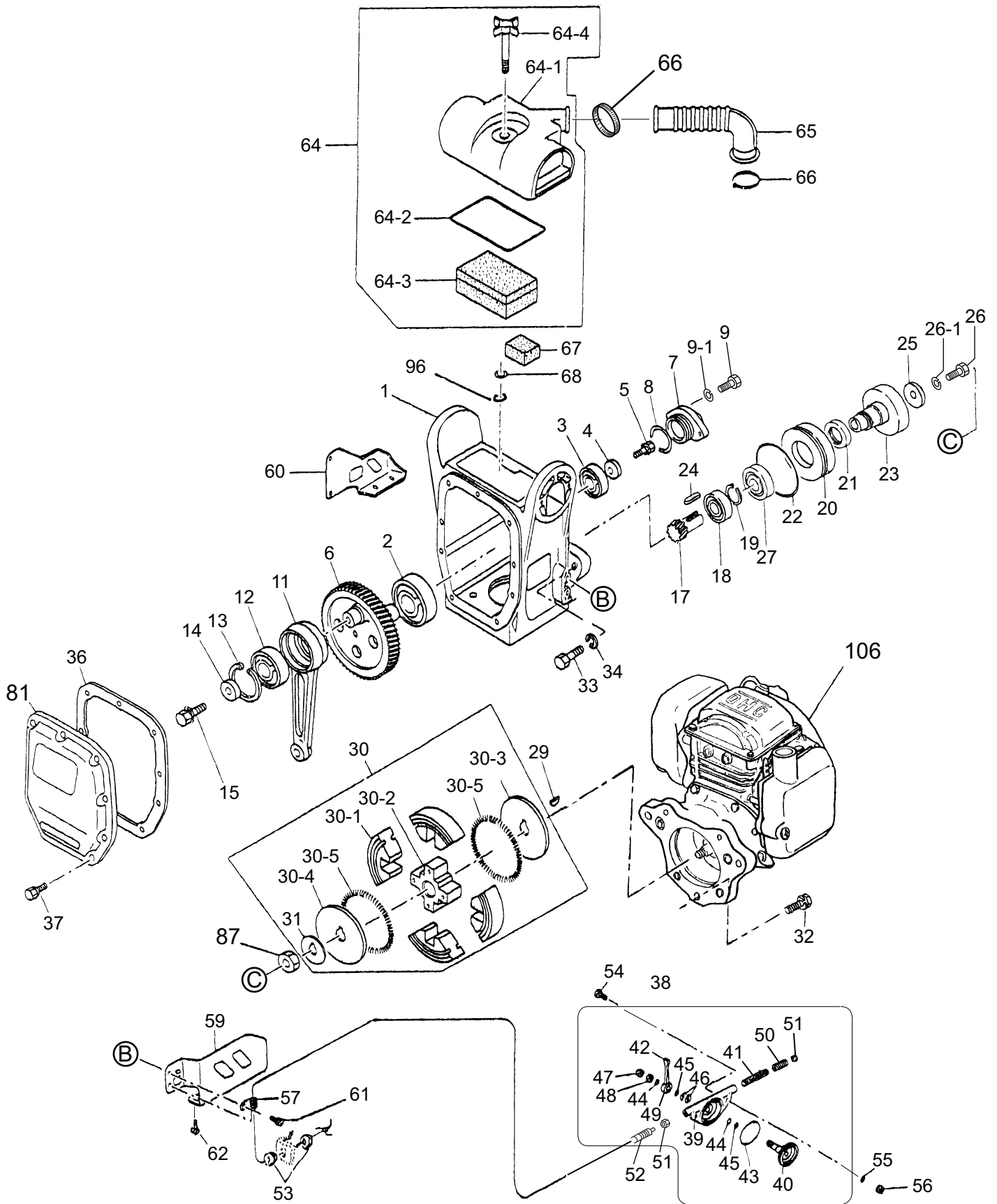
2 # 1 - 1 1 5 0 【XX】部品番号 2222-22222 の旧レバーは、部品番号 2222-33333 の新レバーと交換出来ません。

2 XX * 1 1 1 5 1 - 【AD】部品番号 3333-33333 の新コネクターは新規追加になった部品です。
3 AD * 1 1 1 5 1 - 【# 1、* 1】旧部品のグループ (# 1 のマークで示した部品) は、新部品のグループ (* 1 のマークで示した部品) と全ての部品を交換することにより互換性があります。

【-1150、1151-】部品番号 2222-22222 の旧レバーは、製造番号 1150 号機まで使用されています。また、部品番号 2222-33333 の新レバーと部品番号 3333-33333 の新コネクターは製造番号 1151 号機から使用されています。

MT-65HA CRANKCASE AND ENGINE ASSY.

3KK0



MT-65HA

2006/3/9

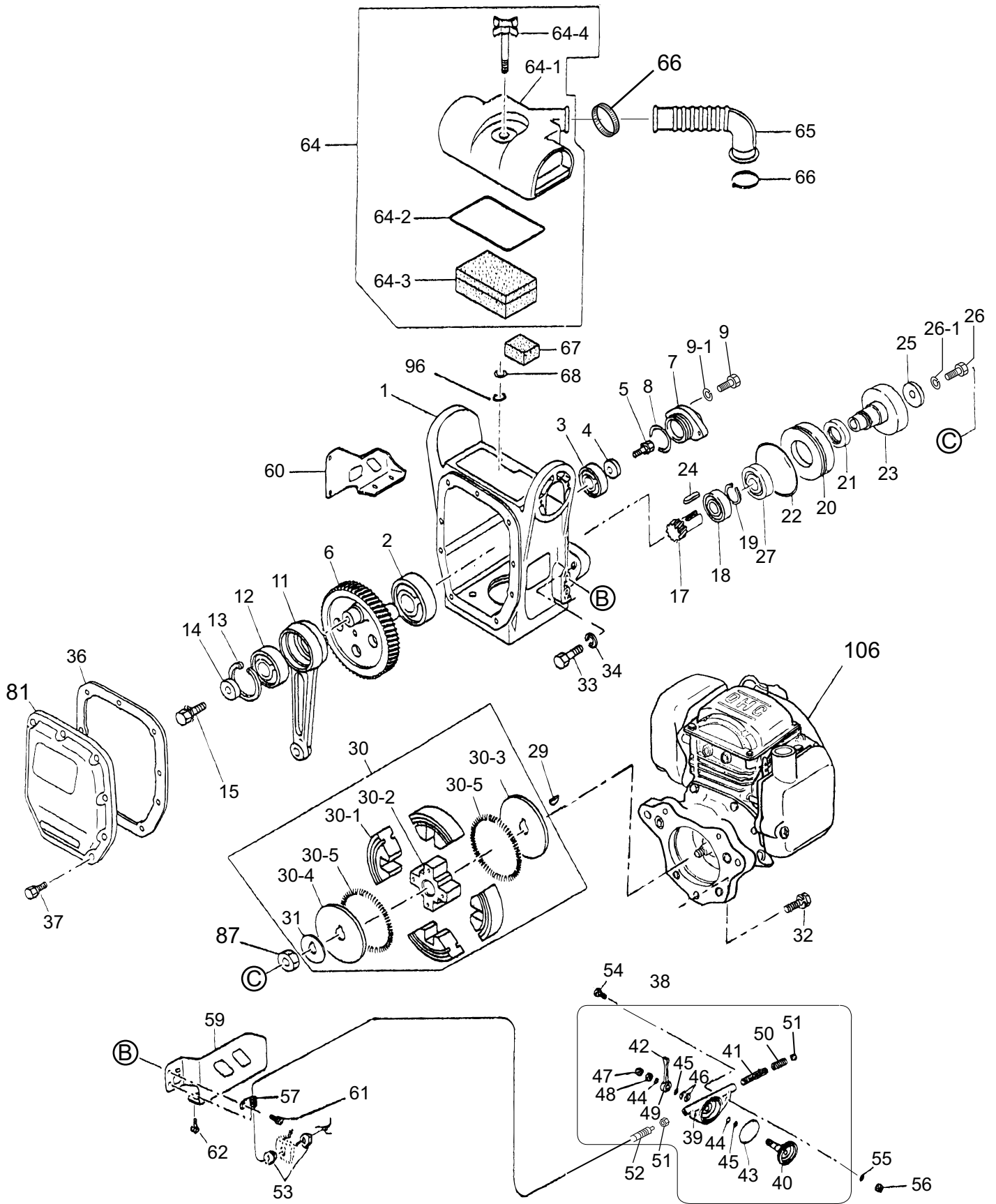
CRANKCASE AND ENGINE / クランクケース&エンジン

** 3KK **

REF NO.	PART NO.	PART NAME	部品名称	Q'TY	MRK	MK2	REMARKS
1	3631-17950	CRANK CASE / MT-65H	クランクケース / MT- 65H	1			
2	0400-06207	BEARING 6207	ベアリング 6207	1			
3	0400-06204	BEARING 6204	ベアリング 6204	1			
4	9524-00130	WASHER 9304	ワッシャー 9304	1			
5	0022-10825	BOLT 8X25 H, SW	ボルト 8x25 H, SW付	1			
6	3633-42750	CRANK GEAR 22DEGRESS /65H	クランクギヤ 22° / MT- 65H	1			
7	3634-56230	BEARING COVER /MT-65H	ベアリングカバー / MT- 65H	1			
8	0503-00440	O-RING S-44	O リング S 44	1			
9	0012-20820	BOLT 8X20 T	ボルト 8x20 T	2			
9 -1	0302-08200	SW M8	SW M 8	2			
11	3713-34730	CONNECTING ROD /MT-76D	コネクティングロッド / MT- 76D	1			
12	0400-06304	BEARING 6304	ベアリング 6304	1			
13	0801-00520	STOP RING R-52	ストップリング R 52	1			
14	9524-00130	WASHER 9304	ワッシャー 9304	1			
15	0022-10825	BOLT 8X25 H, SW	ボルト 8x25 H, SW付	1			
17	3634-56410	PINION 22DEGRESS /MT-65H	ピニオン 28.5/ K1687- / 65H	1			
18	0400-06204	BEARING 6204	ベアリング 6204	1			
19	0802-00350	STOP RING S-35	ストップリング S 35	1			
20	3524-41340	SPACER /MT68, 70V	スペーサー / MT68, 70V	1			
21	0604-04010	OIL SEAL TC-40528	オイルシール TC 40528	1			
22	0501-00950	O-RING G-95	O リング G 95	1			
23	3554-47210	CLUTCH DRUM /MT-63W	クラッチドラム / MT- 63W	1			
24	9524-05610	KEY 5X5X19R	キー 5x 5x 19R	1			
25	9524-05490	LOCK WASHER /MTR, MT	ロックワッシャー / MTR, MT	1			
26	0012-20820	BOLT 8X20 T	ボルト 8x20 T	1			
26 -1	0302-08200	SW M8	SW M 8	1			
27	0410-06007	BEARING 6007Z	ベアリング 6007Z	1			
29	005-32042-01	WOODRUFF KEY	ウッドラフキー	1			
30	3624-54441	CLUTCH AY/CE120P 1.6T	クラッチ AY CE120P / MT, MTR	1			
30 -1	9430-20020	CLUTCH SHOE C812	クラッチシュー C812 / MT, MTR	1			
30 -2	9430-50050	CLUTCH BOSS C812	クラッチボス C812 / MT, MTR	1			
30 -3	9430-60100	CLUTCH GAIDE/(A)1.6T, 1C	クラッチガイド / (A)15 1.6t 1C	1			
30 -4	9430-60020	CLUTCH GUIDE/B	クラッチガイド / B(12)	1			
30 -5	9430-30021	CLUTCH SPRING	クラッチスプリング / MTR, MT(B)	1			
31	3010-10210	LOCK WASHER, CLUTCH	ロックワッシャー, クラッチ	1			
32	0022-11035	BOLT 10X35 H, SW	ボルト 10x35 H, SW付	1			
33	0011-11040	BOLT 10X40 H, P1.25	ボルト 10x40 H, P1.25細目	2			
34	0302-10250	SW M10	SW M 10	2			
36	3633-42490	PACKING, FRONT COVER/MT-65	パッキン (フロントカバー) / 65H	1			
37	0022-00620	BOLT 6X20 SW	ボルト 6x 20 SW付	9			
38	3629-10060	THROTTLE LEVER AY /MT-55	調速レバー AY / MT- 55, 60FS	1			
39	3623-41550	THROTTLE BODY /MT-55	スロットルボデー / MT- 55	1			
40	3629-10090	THROTTLE, GEAR CP, W/BOLT	スロットルギヤ CP ボルト付 / MT- 55	1			
41	3624-55620	SLIDER /MT-55	スライダ / MT- 55	1			
42	3624-55630	THROTTLE LEVER /MT-55	スロットルレバー / MT- 55	1			
43	0501-00450	O-RING G-45	O リング G 45	1			
44	0502-00100	O-RING P-10	O リング P 10	1			
45	0311-10160	PW M10	PW M 10	3			
46	0321-10180	CONICAL SPRING WASHER M10	皿バネ M 10 (1L)	2			
47	0221-31008	CAP NUT M10	フクロナット M 10	1			

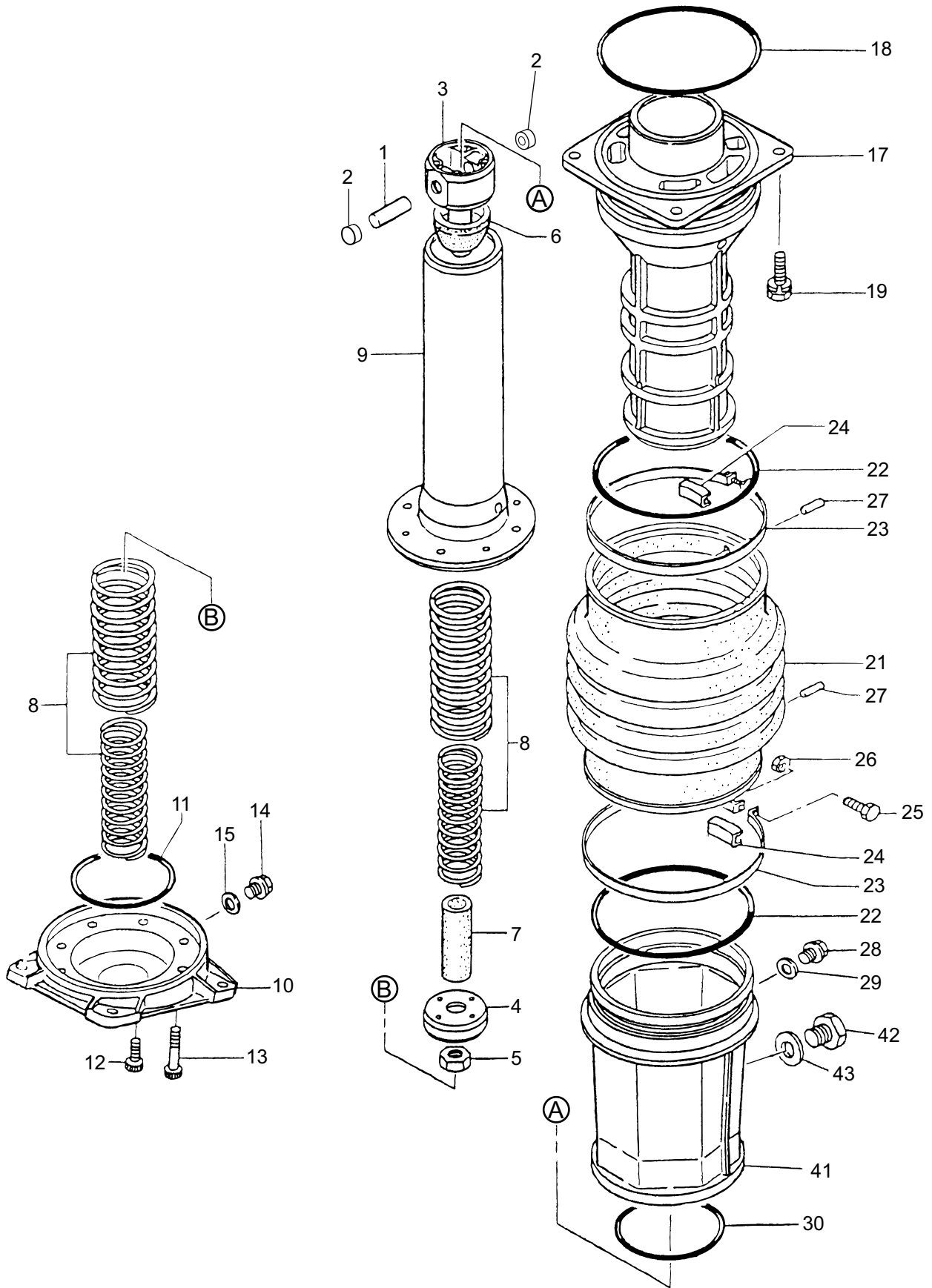
MT-65HA CRANKCASE AND ENGINE ASSY.

3KK0



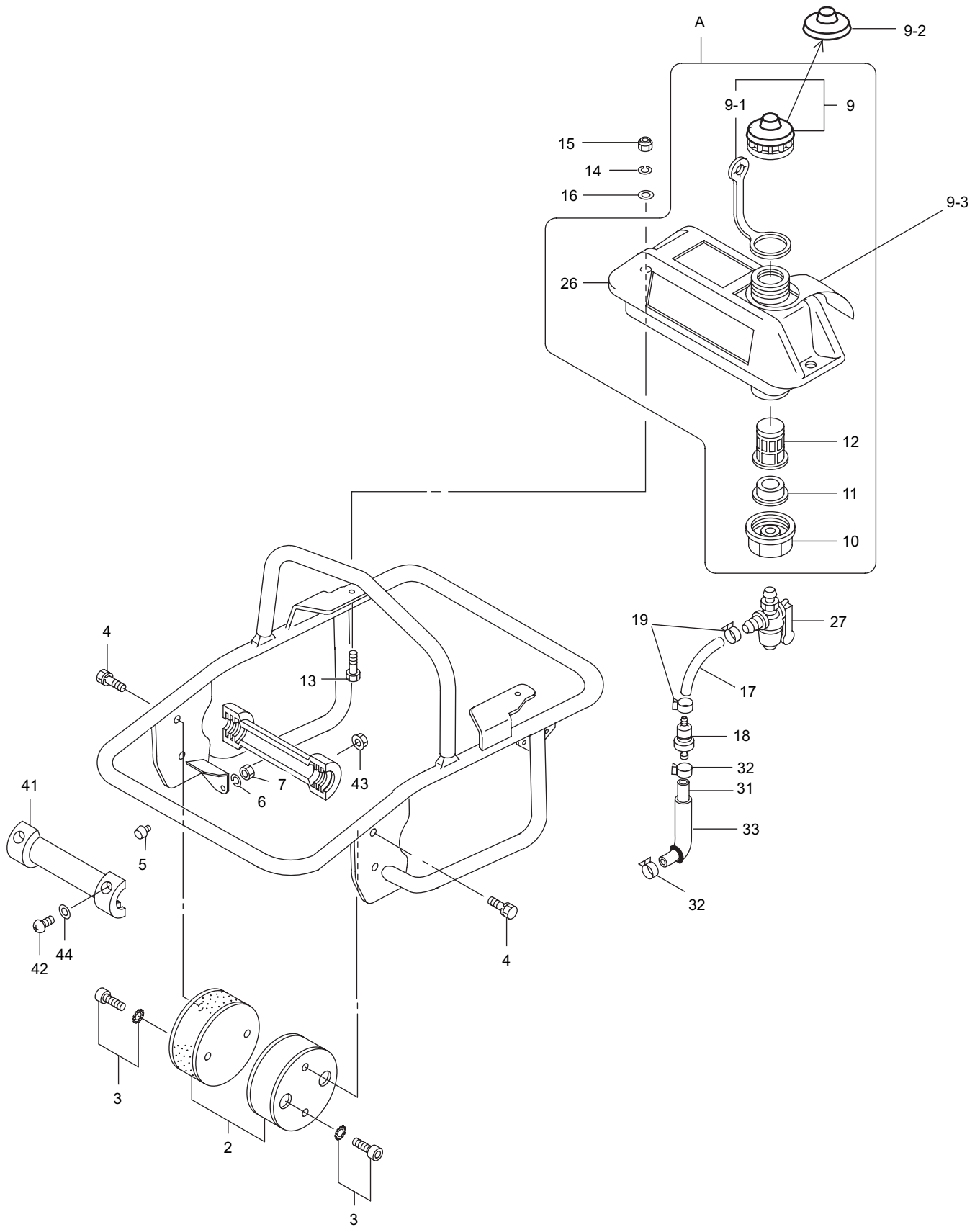
MT-65HA
GUIDE CYLINDER AND FOOT ASSY.

3KL0



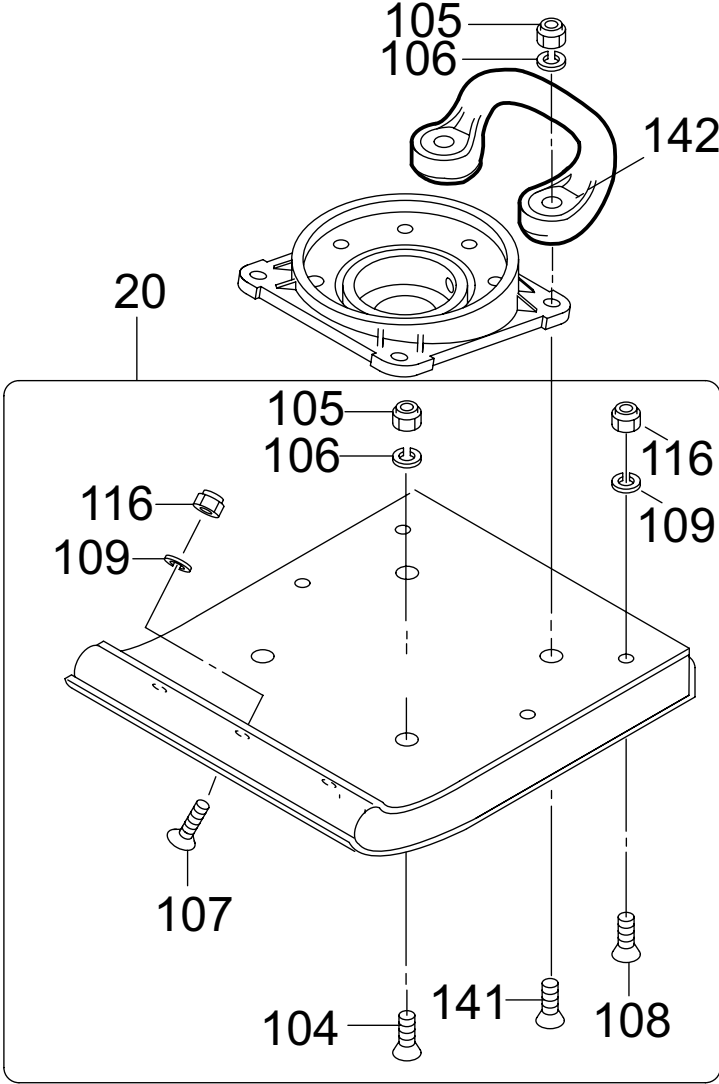
MT-65HA TANK AND HANDLE

3KN0



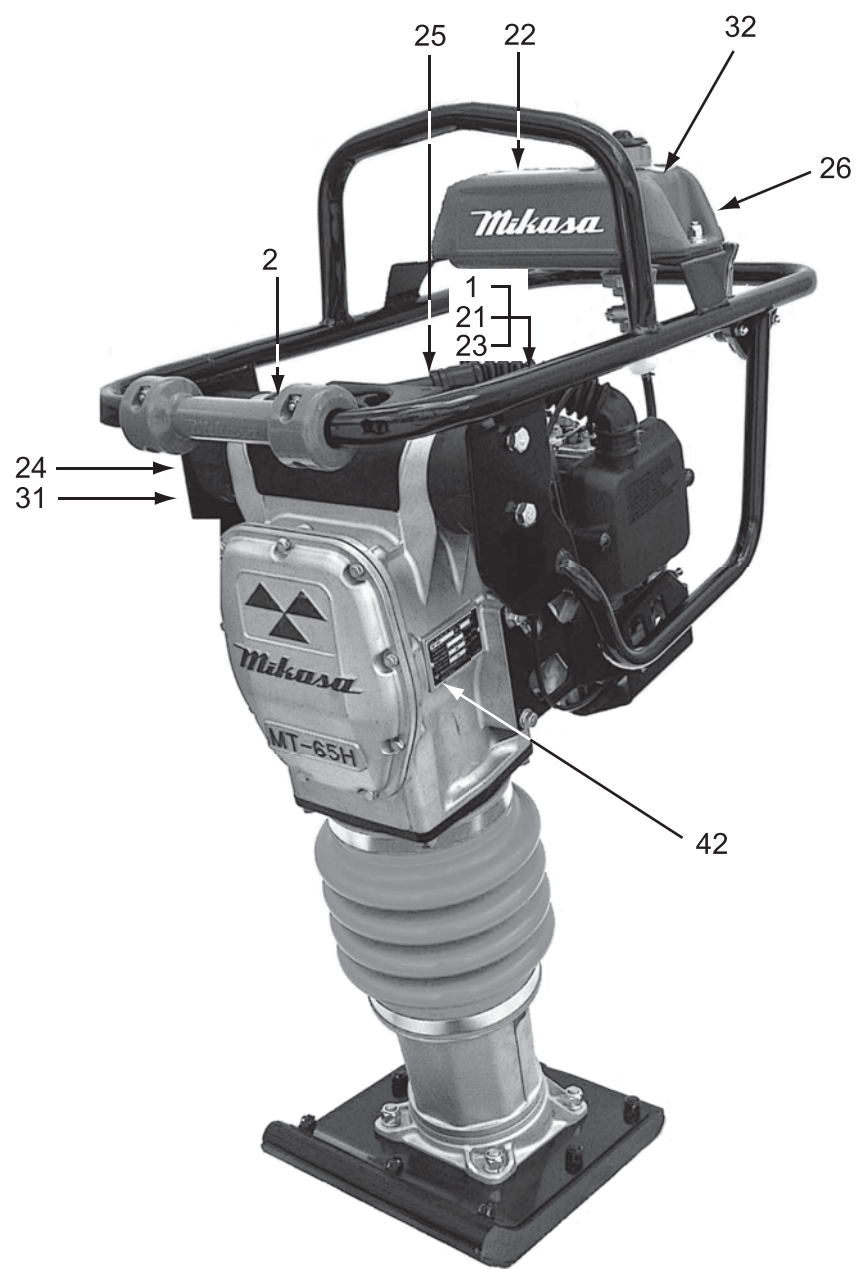
MT-65HA
FOOT

3KM0



MT-65HA
NAME PLATES

3KJ0





MIKASA SANGYO CO.,LTD.

HEAD OFFICE

NO. 4-3. 1-CHOME, SARUGAKU-CHO, CHIYODA-KU
TOKYO, JAPAN



三笠産業株式会社

本社	東京都千代田区猿樂町1丁目4番3号 電話 03-3292-1411 FAX 03-3233-0530	〒101-0064
部品サービスセンター	春日部市緑町3丁目4番39号 電話 048-734-2401 FAX 048-736-6787	〒344-0063
技術研究所	埼玉県南埼玉郡白岡町大字下大崎15番1号 電話 0480-92-8700 FAX 0480-93-0452	〒349-0203
札幌営業所	札幌市白石区流通センター6丁目1番48号 電話 011-892-6920 FAX 011-892-6344	〒003-0030
仙台営業所	仙台市若林区卸町5丁目1番16号 電話 022-238-1521 FAX 022-238-0331	〒984-0015
青森出張所	青森市浜田字豊田14-1 電話 017-721-2780 FAX 017-721-2781	〒030-0843
北関東営業所	館林市近藤町178番地 電話 0276-74-6452 FAX 0276-74-6538	〒374-0042
新潟営業所	新潟市鳥屋野4丁目1番16号 電話 025-284-6565 FAX 025-284-6511	〒950-0951
長野営業所	長野市西和田一丁目9番14号 電話 026-213-0270 FAX 026-263-1061	〒381-0037
静岡営業所	静岡市駿河区敷地2丁目1番32号 電話 054-238-1131 FAX 054-238-1127	〒422-8036
山梨出張所	甲州市塩山上井尻581番地 電話 0553-33-7364 FAX 0553-33-7364	〒404-0046

西日本地区総発売元

三笠建設機械株式会社

本社	大阪市西区立売堀3丁目3番10号 電話 06-6541-9631 FAX 06-6541-9660	〒550-0012
四国営業所	高松市今里町6番2号 電話 087-868-5111 FAX 087-868-5551	〒760-0078
中部営業所	名古屋市中村区則武1丁目9番4号 電話 052-451-7191 FAX 052-451-0315	〒453-0014
九州営業所	福岡市博多区博多駅南5丁目22番5号 電話 092-431-5523 FAX 092-431-5707	〒812-0016
広島駐在所	広島市西区打越町8番15号 携帯 090-1486-2567 FAX 082-230-1219	〒733-0004
鹿児島駐在所	鹿児島市永吉2丁目6番23号203 携帯 090-7394-7395 FAX 099-259-8820	〒890-0023
沖縄駐在所	那覇市安謝1丁目18番10号 パークサイド M201号 携帯 090-7440-0404 FAX 098-867-1167	〒900-0003
サービスセンター	大阪市西区立売堀3丁目5番25号 電話 06-6541-9631 FAX 06-6541-9660	〒550-0012
三笠部品センター	埼玉県春日部市緑町3丁目4番39号 電話 048-734-2417 FAX 048-736-6787	〒344-0063