

**PARTS LIST/ パーツリスト**

**TAMPING RAMMER**  
**タンピングランマー**

***MT-65H***

**303-03409**

**MIKASA SANGYO CO., LTD.**

**三笠産業株式会社**

---

# PARTS REMARK INDEX

---

## How to read the marks and remarks used in this parts book.

### Section 1 : Explanation of Code Use In “MRK” Column

OO : Interchangeable between the new part and the old one.

XX : Not Interchangeable between new and old.

OX : New part is usable for the old machine but the old part is not usable for the new machine.

XO : The old part is usable for the new machine but the new part is not usable for the old machine.

Note : In case of the lack of interchangeability between the new part and old part, a new part may be used by replacing all other parts found in the assembly. In this case, refer to section 2 for instruction on identifying other parts involved in a new assembly.

AD : Newly established(added)

DC : Suspended(discontinued)

NC : Part number changed

QC : Quantity used has been changed

NS : Not supplied individually but supplied in an assembly or a group.

AS : Special part designed to allow interchangeability between new and old part.

CR : Correction

### Section 2 : Items Found In “Remark” Column

Serial Numbers - Where indicated, this indicates a serial number range (inclusive) where a particular part is used.

Model Number - Where indicated, this shows that the corresponding part is utilized only with this specific model number or model number variant.

# or \* : All parts with the same number following # or \* belong to the same assembly. this part cannot be interchanged individually with any other assemblies to replace an old part (indicated by #), with a new part(indicated by \*), then all other parts of that assembly must be replaced with new ones.

Note : If more than one of the same reference number is listed, the last one listed indicates newest(or latest)part available.

### Section 3: Example

REF NO.	PART NO.	PART NAME	QTY	MRK	REMARKS
457(1)	5122-09230	Hinge Metal, Upper/24g	1		-1070 #3 (5)
457(2)	5072-09420	Hinge Metal, Upper M16	1	OX(3)	U1071-(6) * 3(7)

(1) Old part

(2) New part

(3) New part usable with old machine, but old part not usable with new machine (reference section 1).

(4) Old part number is used through this machine serial number.

(5) Old part, used in an assembly with other parts marked with #3. To use this part on a new machine, all other parts in this assembly must be replaced with old ones.

(6) New part put into use starting with this serial number and is still current.

(7) New part used in an assembly with other parts marked \* 3, to use this part as a replacement for an old part, all other \* 3 marked parts must be changed at the same time.

### Section 4: Items Found In “MK2” Column

(only for suspended products)

! OO (“OO” is shown in figure) : The part shown in lower line is supplied.

! SD : Not available due to termination of production.

! NS : Not supplied individually, but supplied in an assembly or a group.

! PD : Supplied as unit product.

SS : Not available after stock run out.

(The contents of this parts catalog are subject to change without notice.)

# 部品変更マークの見方

## 1. パーツリスト中で使用されている項目および記号の意味は下記の通りです。

### MRK欄の記号の意味

- OO : 新、旧部品は相互に互換性あり
- XX : 新、旧部品は相互に互換性無し
- OX : 新部品は、旧部品の代わりに使用できます。その逆は使用できません。
- XO : 旧部品は、新部品の代わりに使用できます。その逆は使用できません。
- AD : 新規追加使用となった部品
- DC : 使用を中止した部品
- NC : 部品コードナンバーの変更
- QC : 使用個数の変更
- NS : 単品での販売をしない部品
- AS : 部品変更に伴い新旧部品の互換性を持たせるための特殊部品
- CR : 誤記訂正 (正規部品)

注記1 : 個々の新、旧部品で互換性が無い場合でも、複数の部品を同時に交換する事により、新部品を旧部品の代わりに使用できる場合が有ります。この場合、下記のREMARKS (備考) 欄に記号\*O, #Oが記入されています。

### MK2欄の記号の意味

- !OO (OO内は数字) : 供給する補用部品の互換部品番号 (MK2欄に!のある部品は供給出来ません)
- !SD (SD) : 生産終了等のため供給出来ない部品
- !NS (NS) : 単品での販売を行わない部品 (アッシでの販売)
- !PD (PD) : 製品価格表に価格が表記されており、部品での販売をしない部品 (製品で販売)
- SS : 生産終了等のため在庫の販売終了後は供給出来ない部品

### REMARKS (備考) 欄の記号の意味

- \*O, #O : 互換性のある部品グループを示します。 例) \*1 : 新部品のグループ  
#1 : \*1に対応する旧部品のグループ
- OOOO : スペックNo. または製造番号OOOO号機まで使用
- OOOO- : スペックNo. または製造番号OOOO号機から使用  
例) -1001 : 1001号機まで使用  
1002- : 1002号機から使用

注記2 : 互換性の無い設計変更を行った場合、参考としてREMARKS (備考) 欄に適用号機またはスペックNo. を明記して有りますので、部品発注時にご参照ください。

注記3 : 部品表作成の都合上、MK2欄が省略される場合、各記号が指定欄以外に記入される場合および記号が重複する場合があります。

## 2. 使用例

Ref No.	PART No.	部品名称	Q'TY	MRK	REMARKS
1	1111-11111	リンク	1		
1	1111-22222	リンク	1	OO	
2	2222-22222	レバー	1		#1 -1150
2	2222-33333	レバー	1	XX	*1 1151-
3	3333-33333	コネクター	1	AD	*1 1151-

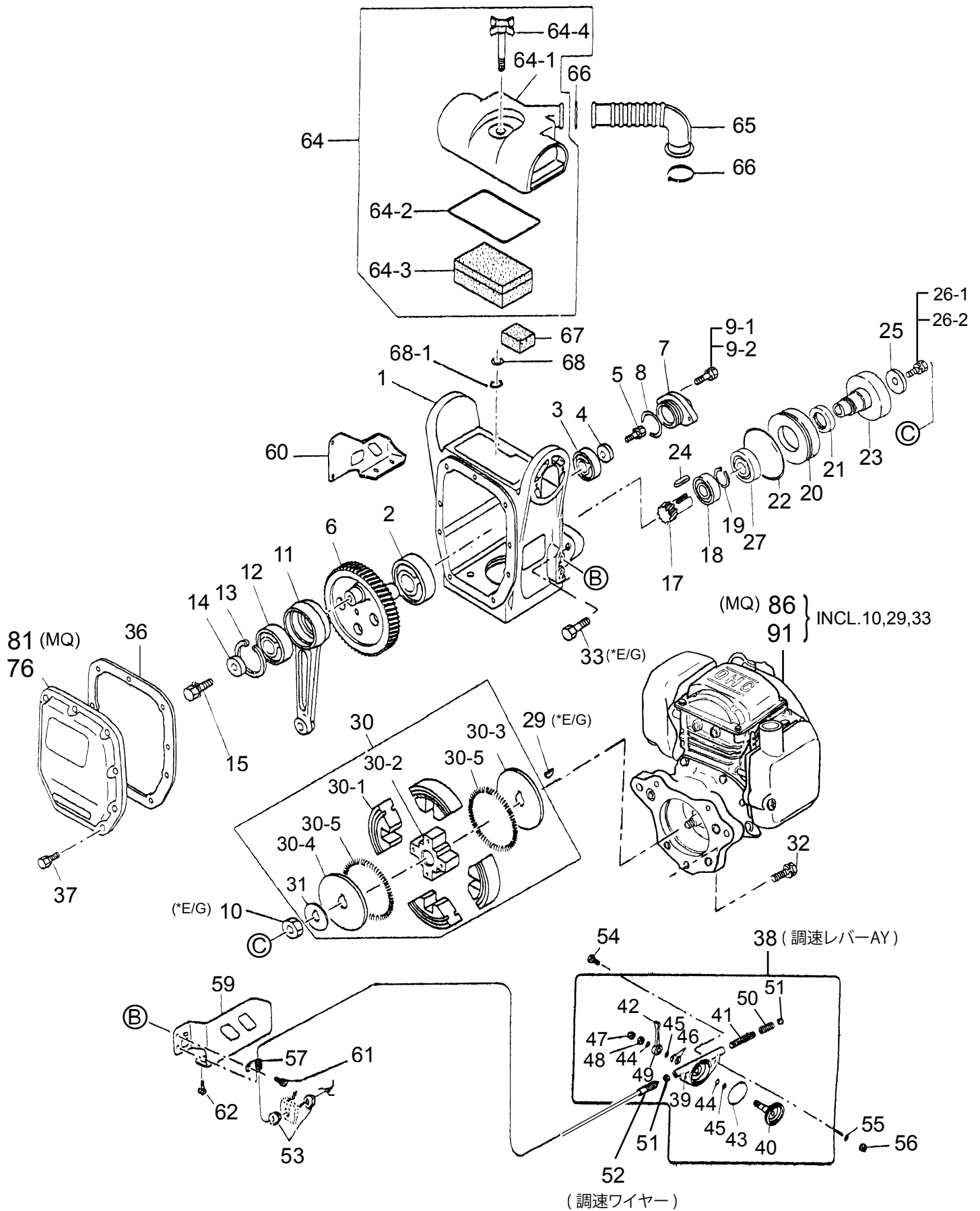
(注意 : 同一 Ref No. で示す部品は新旧両部品がある事を示します。この場合、旧部品の下に新部品を記し、旧部品との互換性を新部品のMRK欄に示します。)

- 1 OO 【OO】 部品番号 1111-11111 の旧リンクは、部品番号 1111-22222 の新リンクに変更されたもので、新旧部品の相互に互換性があります。
- 2 #1 -1150 【XX】 部品番号 2222-22222 の旧レバーは、部品番号 2222-33333 の新レバーと交換出来ません。
- 2 XX \*1 1151- 【AD】 部品番号 3333-33333 の新コネクターは新規追加になった部品です。
- 3 AD \*1 1151- 【#1、\*1】 旧部品のグループ (#1のマークで示した部品) は、新部品のグループ (\*1のマークで示した部品) と全ての部品を交換することにより互換性があります。
- 【-1150、1151-】 部品番号 2222-22222 の旧レバーは、製造番号 1150 号機まで使用されています。また、部品番号 2222-33333 の新レバーと部品番号 3333-33333 の新コネクターは製造番号 1151 号機から使用されています。

# MT-65H CRANK CASE & ENGINE

クランクケース&エンジン

3IU0



# MT-65H

2010/9/29

## CRANK CASE & ENGINE / クランクケース&エンジン

\*\* 3IU

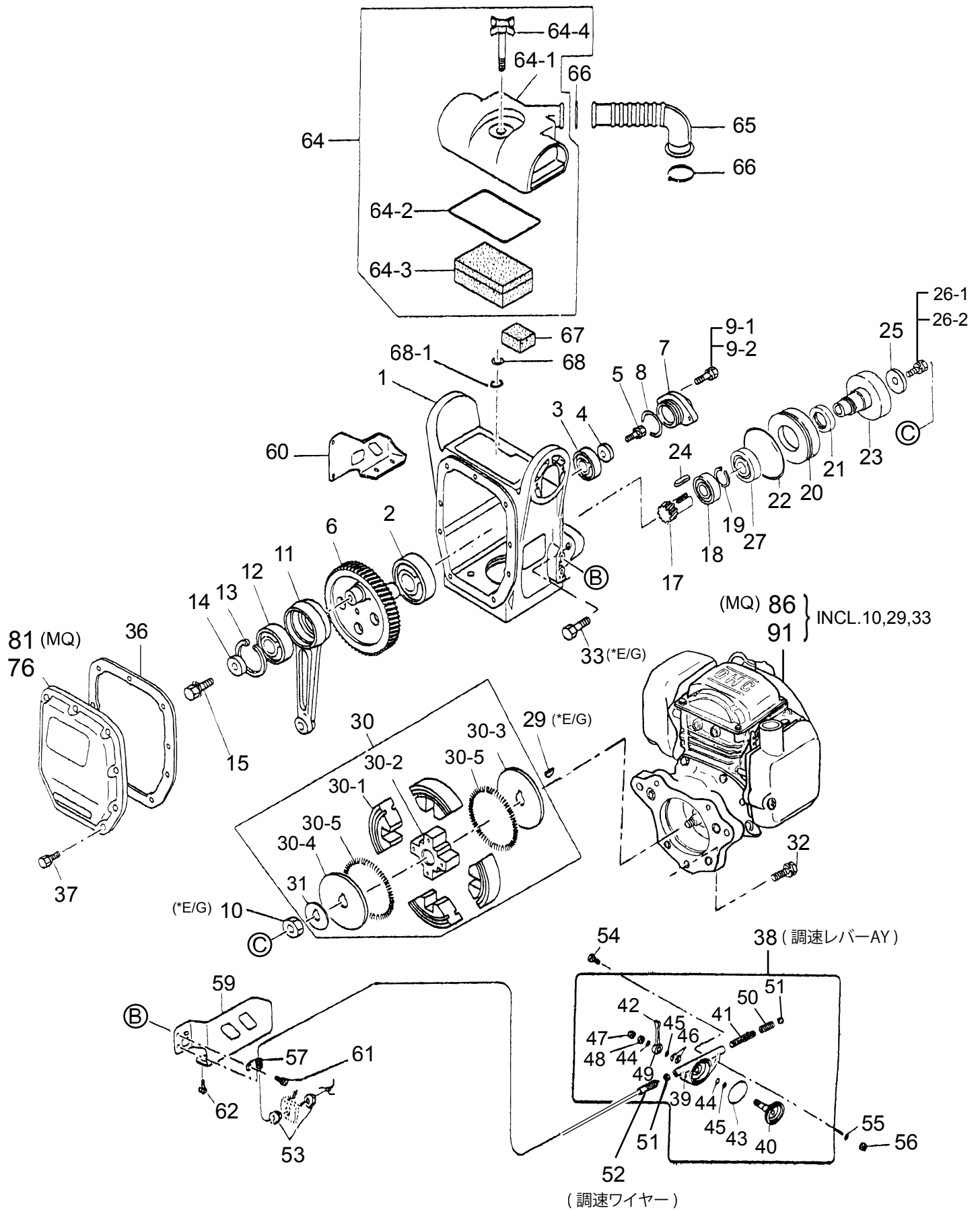
\*\*

REF NO.	PART NO.	PART NAME	部 品 名 称	Q' TY	MRK	MK2	REMARKS
1	3631-17950	CRANK CASE / MT-65H	クランクケース/MT-65H	1			
2	0400-06207	BEARING 6207	ベアリング 6207	1			
3	0400-06204	BEARING 6204	ベアリング 6204	1			
4	9524-00130	WASHER 9304	ワッシャー 9304	1			
5	0022-10825	BOLT 8X25 H, SW	ボルト 8x25 H, SW付	1			
6	3633-42430	CRANK GEAR /MT-65H	クランクギヤ- /MT-65H OLD	1		!SD!R000182	#1 -1686
6	3633-42750	CRANK GEAR 22DEGRESS /65H	クランクギヤ- 22° /MT-65H	1	XX		*1 K1687-
7	3634-56230	BEARING COVER /MT-65H	ベアリングカバー/MT-65H	1			
8	0503-00440	O-RING S-44	O-リング S-44	1			
9 -1	0012-20820	BOLT 8X20 T	ボルト 8x20 T	2			
9 -2	0302-08200	SW M8	SW M8	2			
10	94002-120000S	NUT M12	ナットM12 *5-5-2	1			ENGINE
11	3713-34730	CONNECTING ROD /MT-76D	コネクチングロッド /MT-76D	1			
12	0400-06304	BEARING 6304	ベアリング 6304	1			
13	0801-00520	STOP RING R-52	ストップリング R-52	1			
14	9524-00130	WASHER 9304	ワッシャー 9304	1			
15	0012-20825	BOLT 8X25 T	ボルト 8x25 T	1			
15 -1	0302-08200	SW M8	SW M8	1			
17	3634-56220	PINION /MT-65H	ピニオン/MT-65H/OLD/供給中止	1		!SD	#1 -1686
17	3634-56410	PINION 22DEGRESS /MT-65H	ピニオンΦ28.5/K1687-/65H	1	XX		*1 K1687-
18	0400-06204	BEARING 6204	ベアリング 6204	1			
19	0802-00350	STOP RING S-35	ストップリング S-35	1			
20	3524-41340	SPACER /MT68, 70V	スペーサー /MT68, 70V	1			
21	0604-04010	OIL SEAL TC-40528	オイルシール TC-40528(UE)	1			
22	0501-00950	O-RING G-95	O-リング G-95	1			
23	3554-47210	CLUTCH DRUM /MT-63W	クラッチドラム /MT-63W	1			
24	9524-05610	KEY 5X5X19R	キー 5×5×19R	1			
25	9524-05490	LOCK WASHER /MTR, MT	ロックワッシャー /MTR, MT	1			
26 -1	0012-20820	BOLT 8X20 T	ボルト 8x20 T	1			
26 -2	0302-08200	SW M8	SW M8	1			
27	0410-06007	BEARING 6007Z	ベアリング 6007Z	1			
29	005-32042-01	WOODRUFF KEY	ウッドラフキー	1			
30	3624-54441	CLUTCH AY/CE120P 1.6T	クラッチAY/CE120P/MT, OLD	1		!3614-63840	
30	3614-63840	CLUTCH AY/CE120T	クラッチAY/CE120T/MT, NEW	1	OX		
30 -1	9430-20020	CLUTCH SHOE C812	クラッチシュー C812/MT, OLD	4			OLD
30 -2	9430-50050	CLUTCH BOSS C812	クラッチボス C812/OLD供給中止	1		!SD	OLD !SD
30 -3	9430-60100	CLUTCH GAIDE/(A) 1.6T, 1C	クラッチガイド/(A)15Φ1.6t, 1C	1			
30 -4	9430-60020	CLUTCH GUIDE/B	クラッチガイド/B(12Φ)	1			
30 -5	9430-30021	CLUTCH SPRING	クラッチスプリング /MTR, MT(B)	2			
31	3010-10210	LOCK WASHER, CLUTCH	ロックワッシャー, クラッチ	1			
32	0022-11035	BOLT 10X35 H, SW	ボルト 10x35 H, SW付	1			
33	934021004000	BOLT-WASHER 10X40	ボルトワッシャー 10×40 *5-5-2	2			
36	3633-42490	PACKING, FRONT COVER/MT-65	パッキン(フロントカバー)/65H	1			
37	0022-00620	BOLT 6X20 SW	ボルト 6×20 SW付	9			
38	3629-10060	THROTTLE LEVER AY /MT-55	調速レバー AY/MT-55, 60FS	1			
39	3623-41550	THROTTLE BODY /MT-55	スロットルボディ- /MT-55	1			
40	3629-10090	THROTTLE, GEAR CP, W/BOLT	スロットルギヤ CP ボルト付/MT-55	1			K2570-
41	3624-55620	SLIDER /MT-55	スライダ- /MT-55	1			
42	3624-55630	THROTTLE LEVER /MT-55	スロットルレバー /MT-55	1			
43	0501-00450	O-RING G-45	O-リング G-45	1			
44	0502-00100	O-RING P-10	O-リング P-10	1			
45	0311-10160	PW M10	PW M10	3			
46	0321-10180	CONICAL SPRING WASHER M10	皿バネ M10 (1L)	2			
47	0221-31008	CAP NUT M10	フクロナット M10	1			
48	0204-10060	NUT M10, H=6	ナット M10, 薄型	1			
49	0962-06006	SOCKET HEAD SCREW 6X6	穴付トメネ 6×6 平先	1			
50	0962-08020	SOCKET HEAD SCREW 8X20	六角穴付止ネ 8X20 T 平先	1			
51	0204-08050	NUT M8, H=5	ナット M8, 薄型	2			
52	9561-00048	THROTTLE WIRE/MT-65H NEW	調速ワイヤ-S720-850/MT-65H	1			
53	0204-06040	NUT M6, H=4.2	ナット M6, 薄型	2			
54	0012-20620	BOLT 6X20 T	ボルト 6x20 T	2			
55	0302-06150	SW M6	SW M6	2			
56	0221-30605	CAP NUT M6	フクロナット M6	2			
57	9590-06120	CLIP (TCP2-10509B)	クリップ/TCP2-10509B	1			
59	3633-42520	LINK PROTECTOR /MT-65H	リンクプロテクター/MT-65H	1			

# MT-65H CRANK CASE & ENGINE

クランクケース&エンジン

3IU0

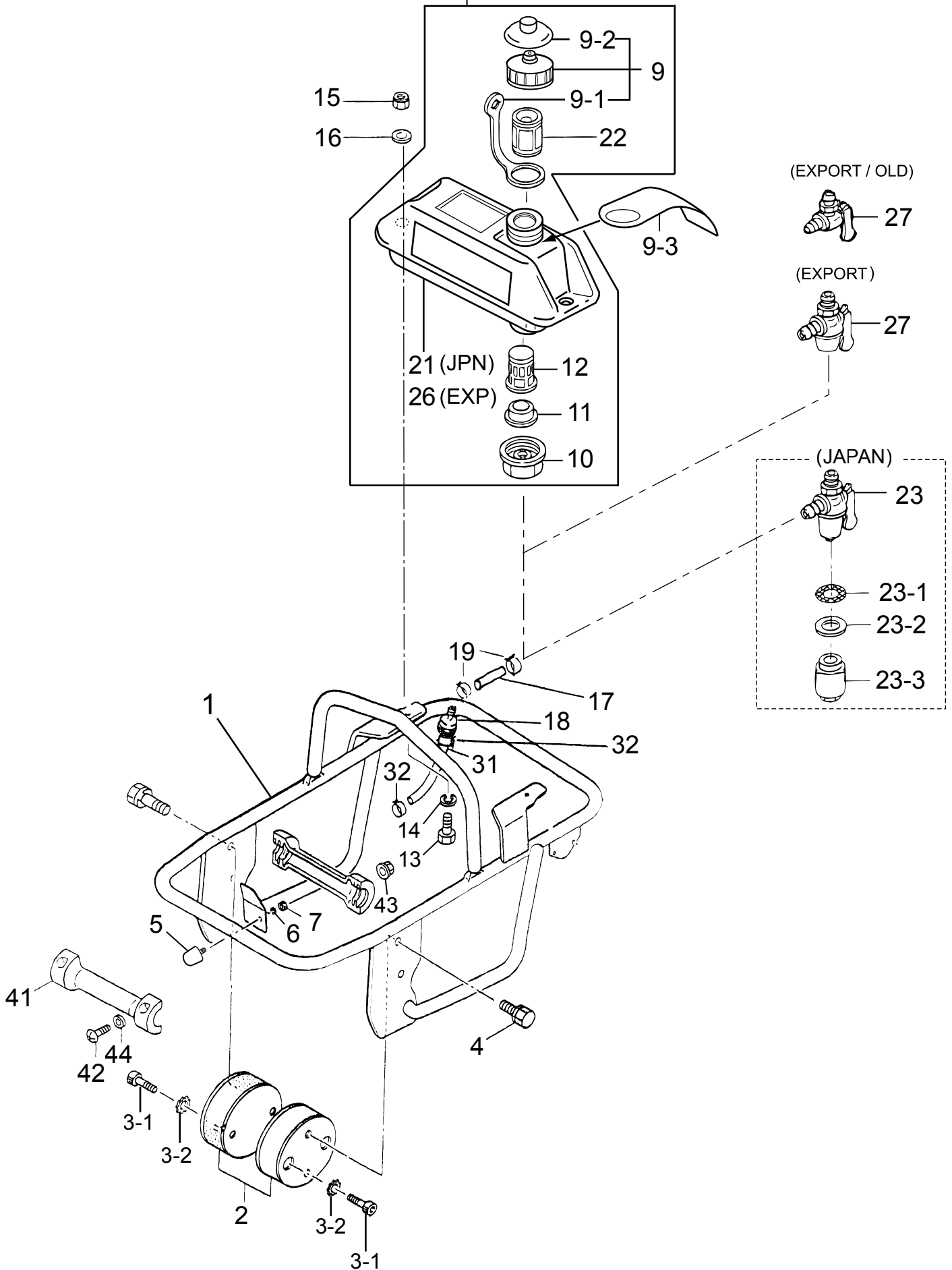




MT-65H  
TANK & HANDLE  
タンク&ハンドル

3IV0

A 3059-10032





## TANK &amp; HANDLE / タンク&amp;ハンドル関係

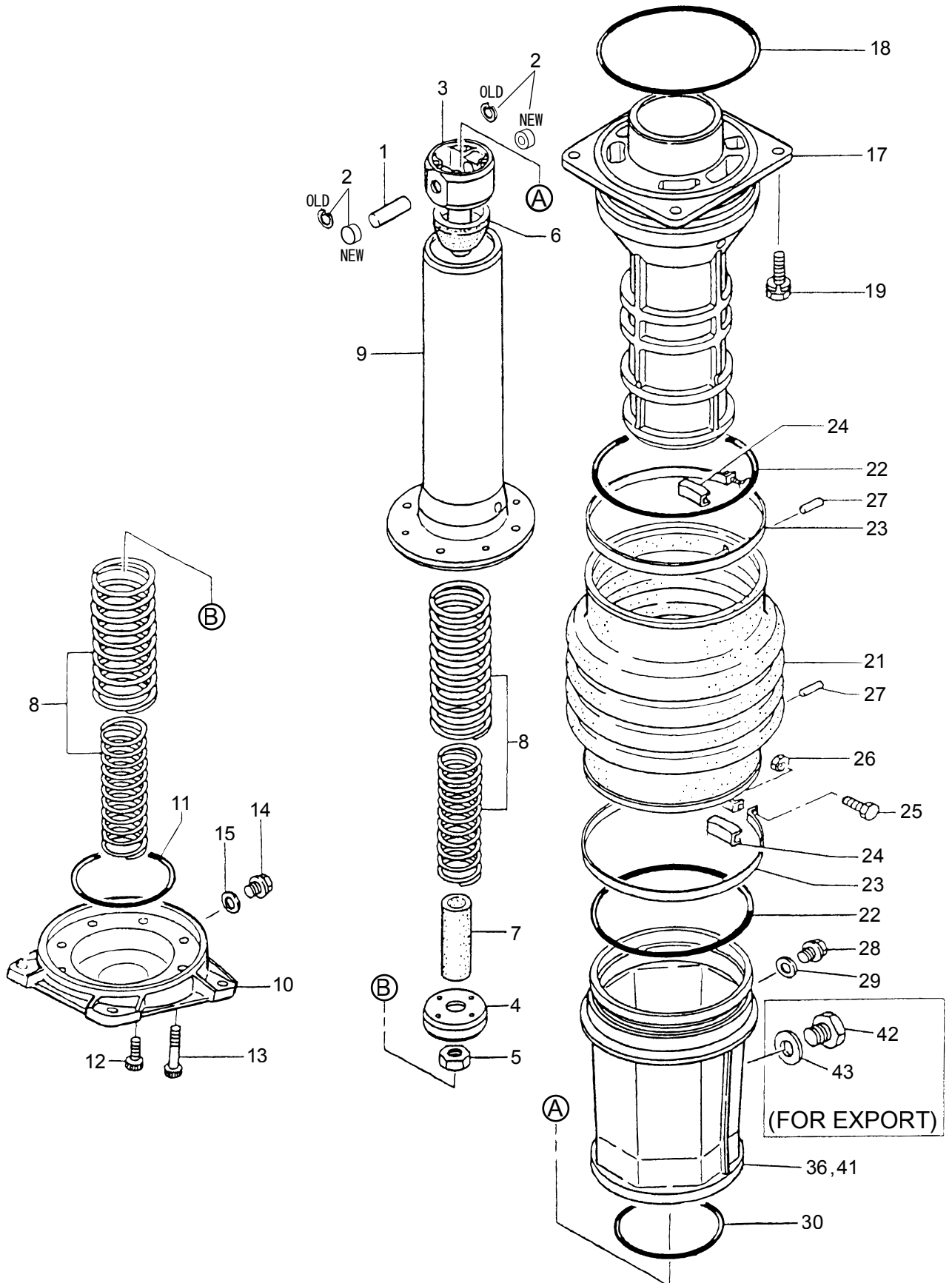
\*\* 3IV

\*\*

REF NO.	PART NO.	PART NAME	部 品 名 称	Q' TY	MRK	MK2	REMARKS
A	3059-10034	FUEL TANK AY 2L/MT-55/JP	燃料タンク AY 2L(和文)橙CAP付	1		!!3059-10032	JPN
A	3059-10032	FUEL TANK AY/54F/EXP, JP	燃料タンクAY, 2L(和英共通)橙CAP付	1			EXP.
1	3631-17300	HANDLE /MT-65H	ハンドル/MT-65H	1			
2	3513-37070	SHOCK ABSORBER (61)	防振ゴム(61° )/MT-50V、65H	2			
3-1	0015-21020	SOCKET HEAD BOLT 10X20 T	六角穴付ボルト 10x20 T	4			
3-2	0331-21009	TOOTHED LOCK WASHER B M10	外歯座金 M10	4			
4	0022-11020	BOLT 10X20 H, SW	ボルト 10x20 H, SW付	4			
5	9390-10210	STOPPER RUBBER EH1002	ストッパーゴム・EH1002	1			
6	0302-08200	SW M8	SW M8	1			
7	0203-08060	NUT M8	ナット M8	1			
9	3619-10021	TANK CAP CP (ORANGE)/FW	タンクキャップ CP 橙色/ガソリン用	1			
9	3619-10070	TANK CAP AY(OR, DB)/MT	タンクキャップAY橙DB型/MQ、AUT	1			MQ, MT-65HA
9-1	3534-49010	STRAP, OIL TANK /MT-HS	ストラップ、オイルタンク/MT-HS	1			
9-2	3624-58350	SUB CAP (BLACK)/PE/MT	サブキャップ, 黒/PE/MTタンクキャップ	1	AS		M4160-
9-3	9201-09500	TAG, GASOLINE(JAPANESE)	タグ/燃料指示、運転直後横倒し厳禁/JP	1			JAPAN
9-3	9202-08960	TAG, GASOLINE	タグ、燃料指示 6ヶ国語	1			EXPORT
10	3514-37785	HOLDER, COCK /MT	コックホルダー /MT	1			
11	9544-06020	PACKING, FUEL TANK/MT, MTR	パッキン、コックホルダー /MT, MTR	1			
12	9544-06010	STRAINER (#110)	ストレーナー(#110)	1			
13	0012-20830	BOLT 8X30 T	ボルト 8x30 T	2		SX	
14	0302-08200	SW M8	SW M8	2			
15	0227-10809	NYLON NUT M8	ナイロンナット M8	2			
16	9524-01450	WASHER 8.5X22X3	ワッシャー 8.5x22x3	2			
17	9590-26401	FUEL HOSE /80L	燃料ホース φ4.5×φ9×80L	1	NS	!!9590-26103	L=80
17	950014500150M	FUEL HOSE (1M)	フューエルホース(M販売)φ4.5Xφ9	1	00		
18	16910-GB2-005	FUEL FILTER CP/G100KRB	フィルター/G100KRB 燃料中間用	1			
19	95002-4085008	CLAMP, TUBE	チューブクランプ *5-5-2	2			
21	3621-16890	F. TANK 2L(GRAY)/EXP	燃料タンク、グレー2L/和英共通/1C	1			JAPAN
22	9544-04890	FILTER, TANK /MT	フィルター、タンク#80(白)/MT用	1			JAPAN
22	9544-04890	FILTER, TANK /MT	フィルター、タンク#80(白)/MT用	1	AD		65HE R2298-
22	9544-04890	FILTER, TANK /MT	フィルター、タンク#80(白)/MT用	1	AD		IMER K1687
23	9544-05990	FUEL COCK AY CVL-00	燃料コックAY/CVL-00/MT、MTR	1			JAPAN
23-1	064-20014-20	SCREEN	スクリーン(燃料コック)/MT、MTR	1			
23-2	064-20014-30	C-07 RUBBER PACKIN##	ゴムパッキン(燃料コック)/MT、MTR	1			
23-3	064-20014-10	CUP	カップ(燃料コック)/MT、MTR	1			
26	3621-16890	F. TANK 2L(GRAY)/EXP	燃料タンク、グレー2L/和英共通/1C	1			EXPORT
27	9544-06000	FUEL COCK AY N18L-02	燃料コックAY N18L-02(F無)	1			EXPORT
27	9543-00720	FUEL COCK AY /CVL-08	燃料コックAY/CVL-08	1	OX		MQ L5569-
27	9543-00720	FUEL COCK AY /CVL-08	燃料コックAY/CVL-08	1	OX		EXP L5884-
31	9590-26402	FUEL HOSE /210L	燃料ホース φ4.5×φ9×210L	1	NS	!950014500150M	L=210
31	950014500150M	FUEL HOSE (1M)	フューエルホース(M販売)φ4.5Xφ9	1	00		
32	95002-4085008	CLAMP, TUBE	チューブクランプ *5-5-2	2			
41	9552-00052	ROLLER, W/PIN, MT	移動用ロール、ピン付/MT	2		SS!9552-00053	OPTION
42	0910-05025	SCREW 5X25	ナベネ 5x25	4			OPTION
43	0226-10505	FLANGE NUT M5 H	フランジナット M5	4			OPTION
44	0311-05080	PW M5	PW M5	4			OPTION

MT-65H  
 SPRING & GUIDE CYLINDER

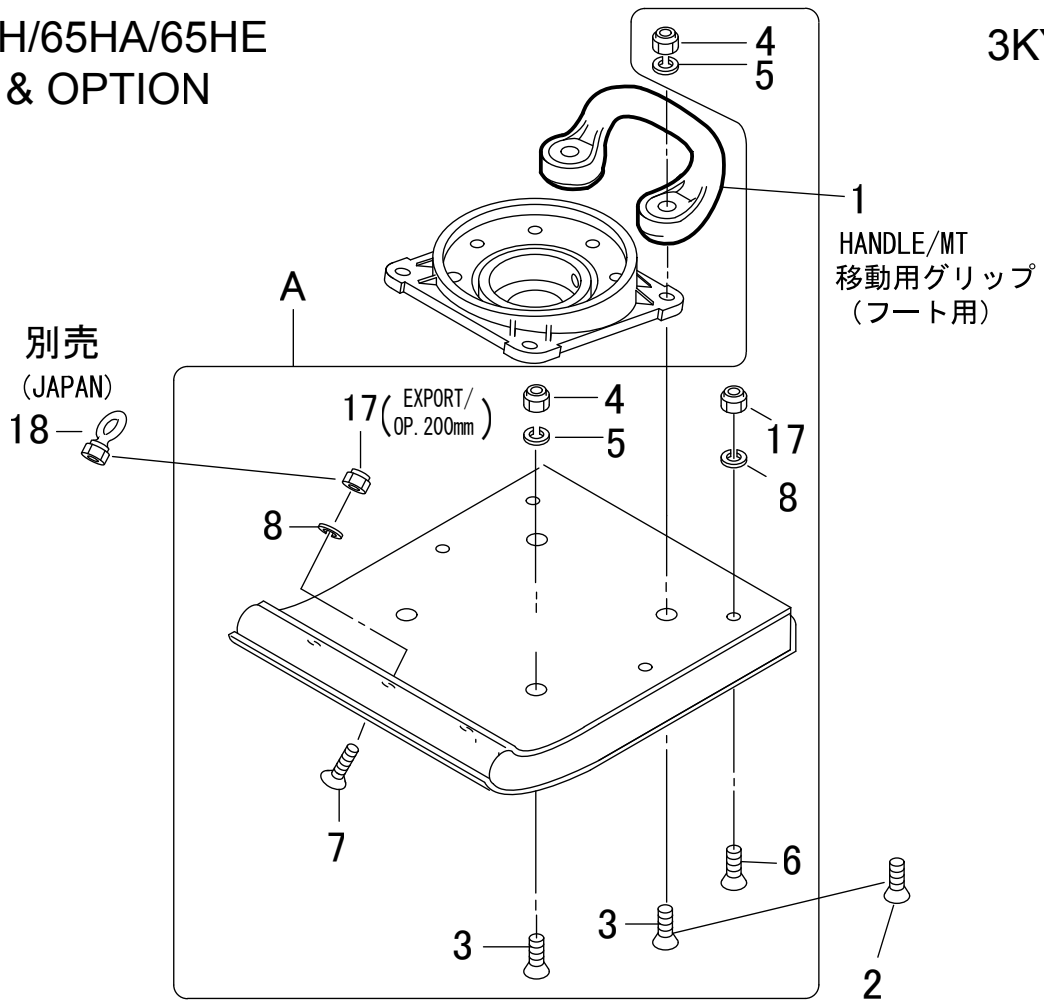
3IW0



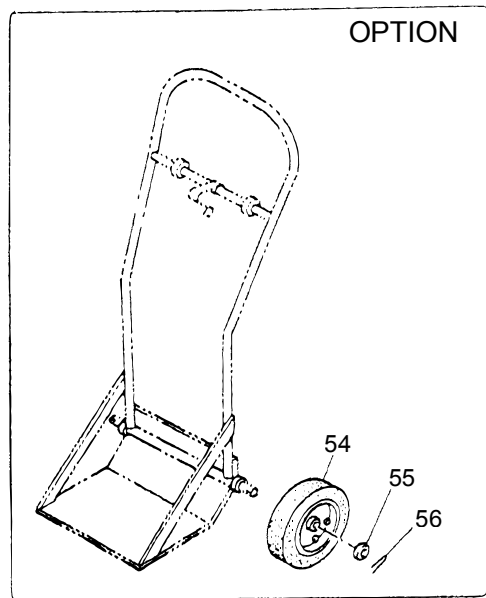
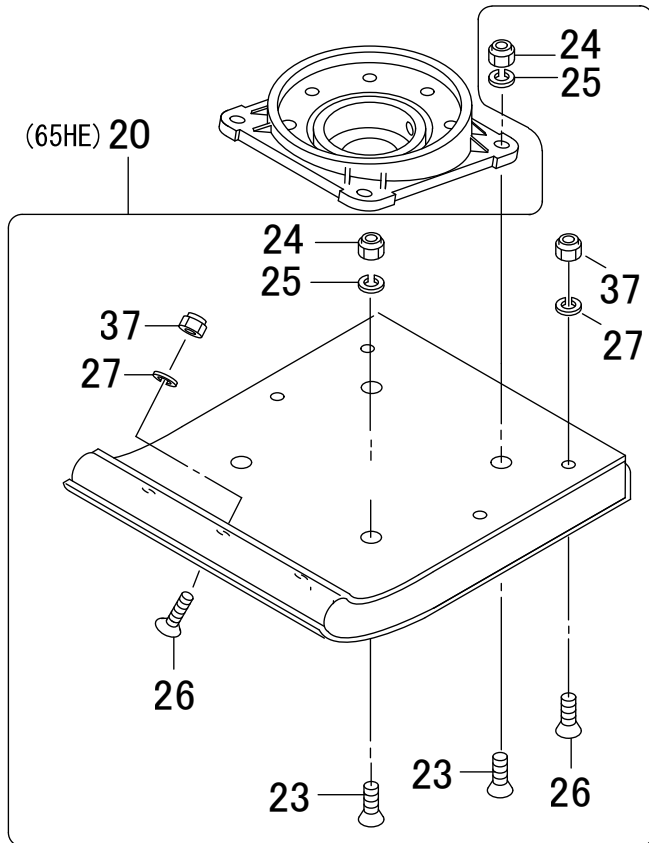


MT-65H/65HA/65HE  
FOOT & OPTION

3KY0



USE WITH HANDLE/MT  
移動用グリップで使用

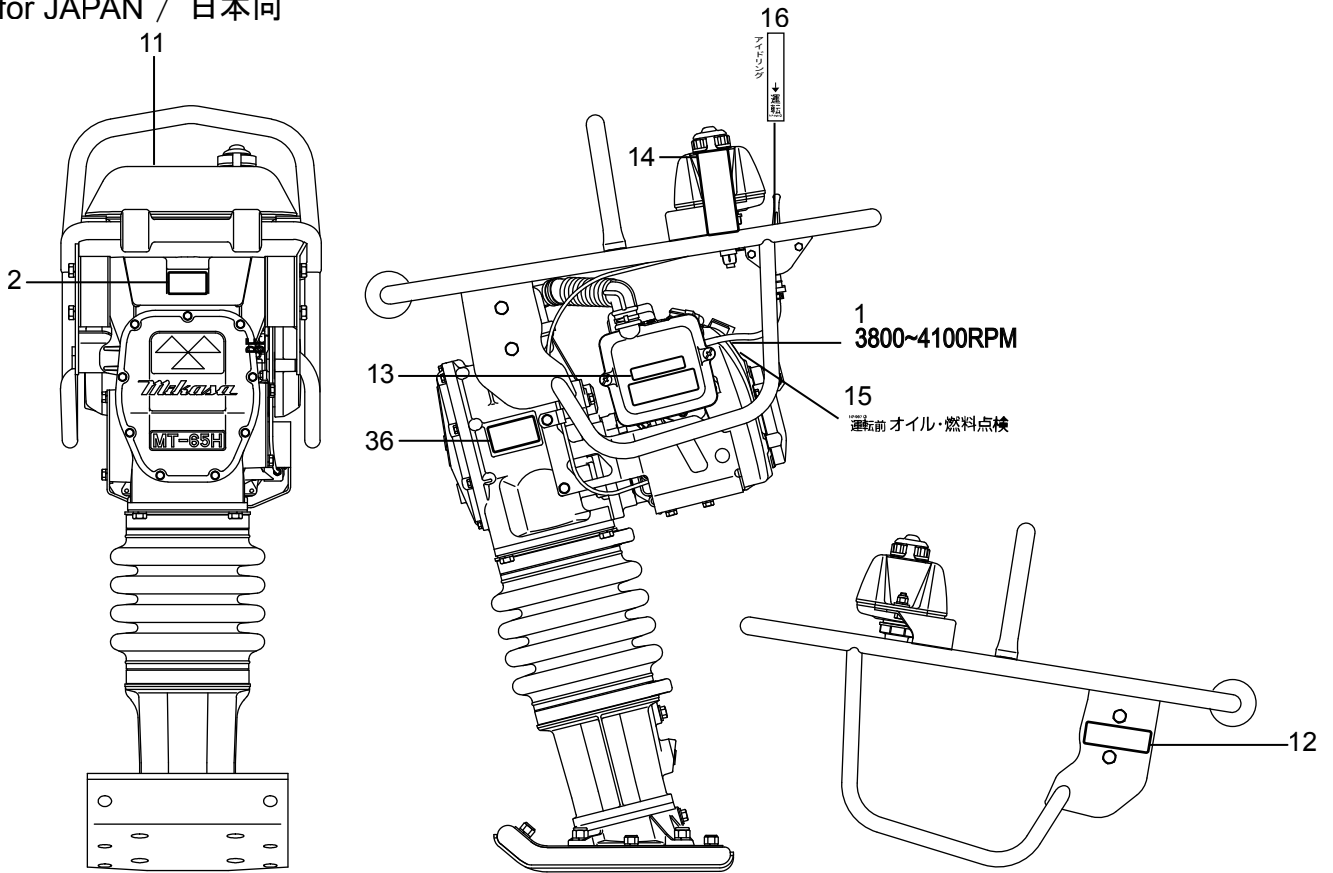




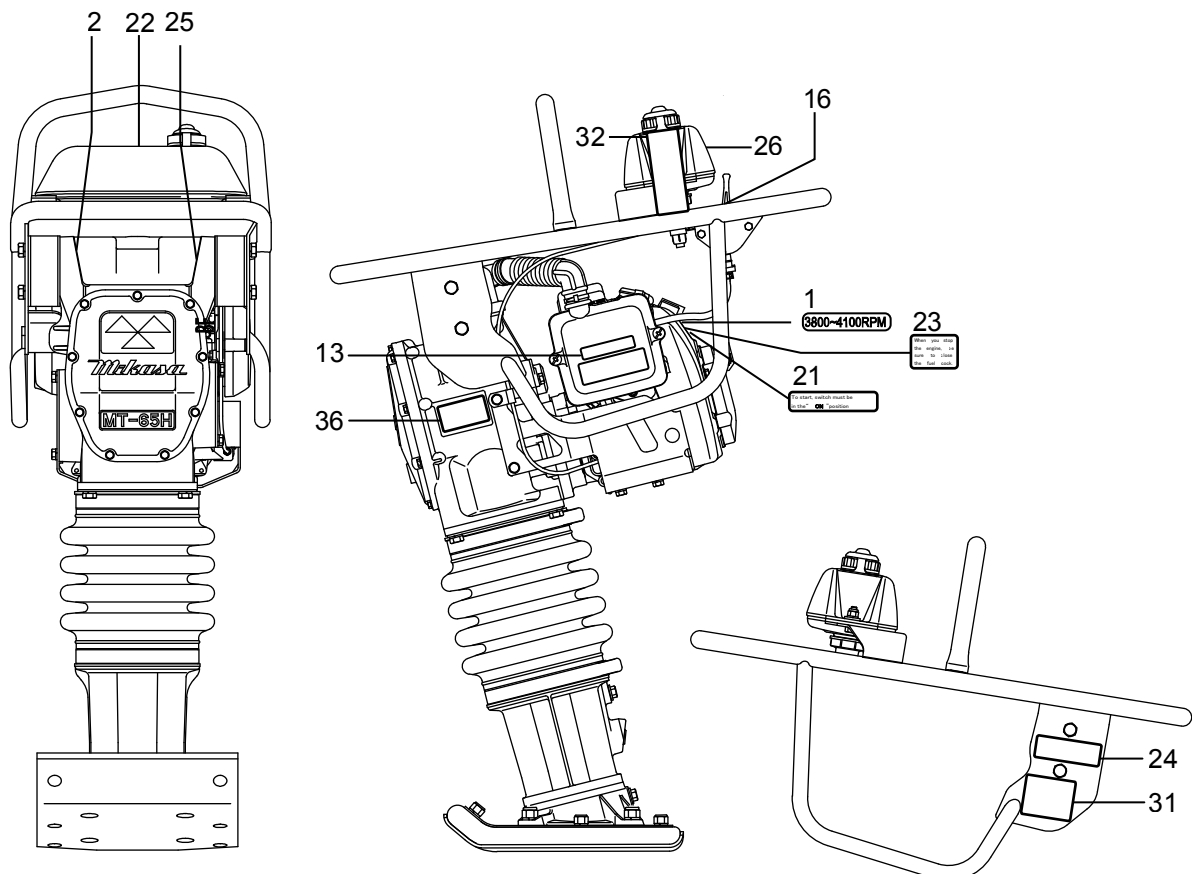
# MT-65H NAME PLATES, DECALS / 銘板関係

3IY0

for JAPAN / 日本向



for EXPORT / 輸出向







# MIKASA SANGYO CO., LTD.

## HEAD OFFICE

No.4-3, Sarugakucho 1-chome,  
Chiyoda-ku, Tokyo, 101-0064,  
Japan



# 三笠産業株式会社

本 社 〒101-0064 東京都千代田区猿楽町1丁目4番3号  
電話 03-3292-1411 FAX 03-3233-0530  
大 阪 支 店 〒550-0012 大阪市西区立売堀3丁目3番10号  
電話 06-6541-9631 FAX 06-6541-9660  
札幌営業所 〒003-0030 札幌市白石区流通センター6丁目1番48号  
電話 011-892-6920 FAX 011-892-6344  
仙台営業所 〒984-0015 仙台市若林区卸町5丁目1番16号  
電話 022-238-1521 FAX 022-238-0331  
北関東営業所 〒374-0042 館林市近藤町178番地  
電話 0276-74-6452 FAX 03-3233-0530  
中部営業所 〒453-0014 名古屋市東区則武1丁目9番4号  
電話 052-451-7191 FAX 052-451-0315  
中国営業所 〒731-0138 広島市安佐南区祇園3丁目45番11号  
電話 082-875-8561 FAX 082-875-8560  
九州営業所 〒812-0016 福岡市博多区博多駅南5丁目22番5号  
電話 092-431-5523 FAX 092-431-5707

### 《出張所》

・新潟 ・長野 ・金沢 ・四国 ・南九州 ・沖縄

### 《部品サービスセンター》

〒344-0053 春日部市緑町3丁目4番39号  
部 品 課 電話 048-734-2401 FAX 048-736-6787  
サ ー ビ ス 課 電話 048-734-2402 FAX 048-734-7678

・館林物流センター ・技術研究所 ・館林工場 ・春日部工場